



SERVICIOS PÚBLICOS FUNDAMENTALES Y FINANCIACIÓN AUTONÓMICA

Fernando Prats Mañez

VII Fórum de Coordenação Intergovernamental

SERVICIOS PÚBLICOS FUNDAMENTALES

Servicios públicos fundamentales

1. Servicios Públicos fundamentales

- Sanidad
- Educación
- Servicios sociales
- Pensiones
- Prestación Desempleo
- Infraestructuras

Servicios públicos fundamentales

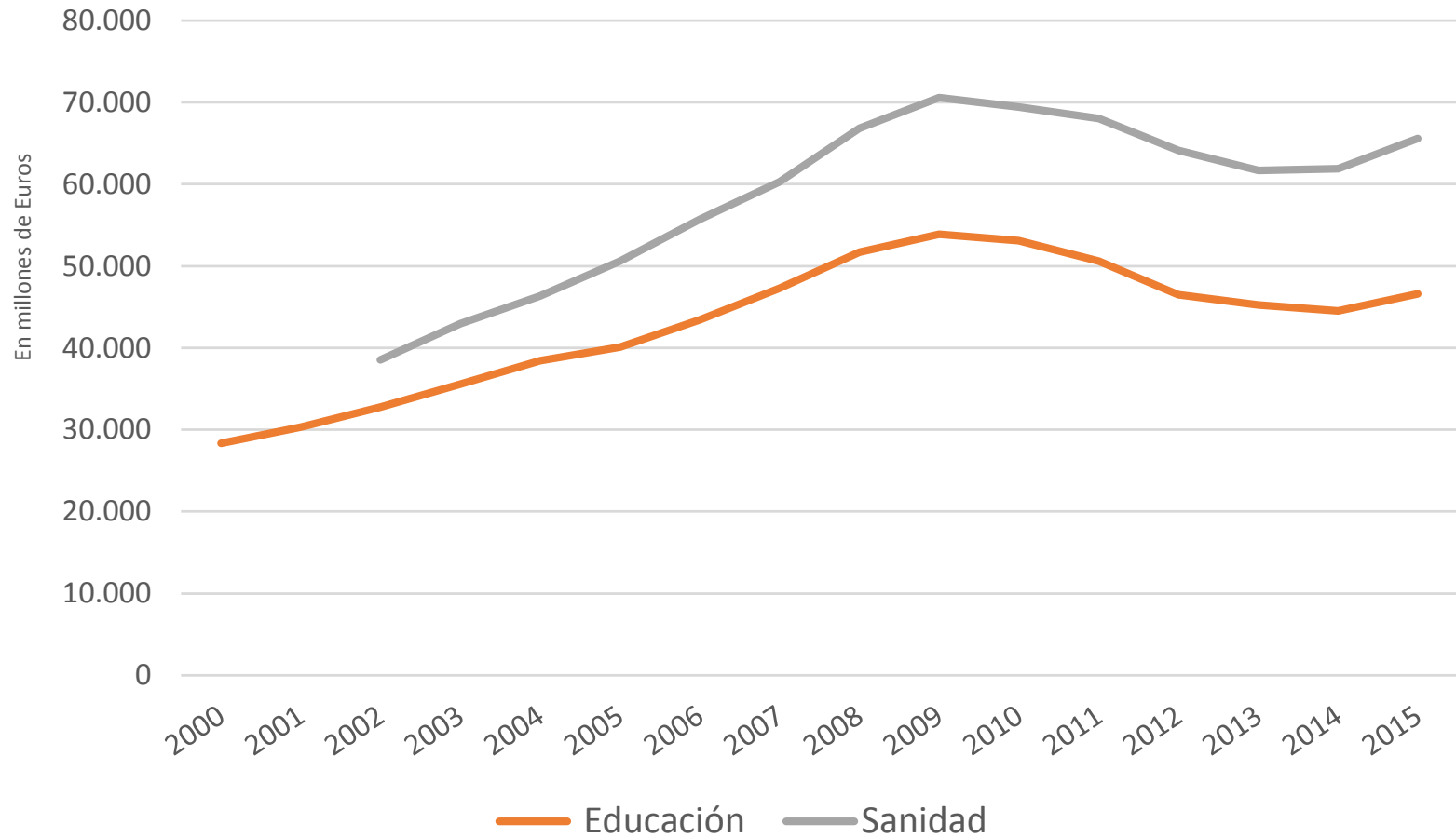
4. Los Servicios Públicos en España

4.1. Gasto Total en Servicios Públicos

Año: 2015 (en millones de €)
Fuente: INE, Ministerio Sanidad, PGE

Servicios públicos fundamentales

Evolución del Gasto Público



Servicios públicos fundamentales

5. Prestación de Servicios Públicos

5.1. Territorial

- **Centralizada**
 - Pensiones
 - Prestaciones desempleo
 - Infraestructuras (parcialmente)

- **Descentralizada**
 - Sanidad
 - Educación
 - Servicios sociales
 - Infraestructuras (parcialmente)

Servicios públicos fundamentales

5.2. Modos de financiación

- Pública
 - Prestación pública
 - Prestación privada
- Privada
- Mixta
 - Sanidad
 - € por receta
 - Copago de medicamentos
 - Pago por urgencias
 - Educación
 - Copago de actividades complementarias
 - Servicios Sociales
 - Copago de residencias

Servicios públicos fundamentales

5.3. Principios de financiación

- Igualdad

Todos los ciudadanos reciben los mismos servicios en cualquier lugar del territorio

- Corresponsabilidad

En cada territorio se reciben los servicios que se pueden prestar en función de sus ingresos

5.4. Servicio público vs. Derecho

- Distinción

- Efectos

- Sobredimensionamiento de los servicios
- Exceso de coste
- Distribución no funcional

**SISTEMA DE FINANCIACIÓN
AUTONÓMICA:
EVOLUCIÓN Y SITUACIÓN PREVIA AL
ACUERDO 6/2009 DEL CPFF**

Sistema de Financiación Autonómica. Evolución

1. Elementos básicos

- Necesidades de gasto
- Mecanismos de financiación

• Evolución del sistema: Periodos

- Hasta 1986: Periodo transitorio
- 1987 - 1991: Quinquenal
- 1992 - 1996: Quinquenal
- 1997 - 2001: Quinquenal
- 2002 - 2008: Indefinido (en principio)
- 2009 - Indefinido

Sistema de Financiación Autonómica. Evolución

<i>Periodo</i>	<i>Necesidades de financiación</i>	<i>Mecanismos financieros</i>
Hasta 1986: Periodo transitorio	Coste efectivo	<ul style="list-style-type: none"> • Tributos cedidos • Tasas afectas • PIE
1987 - 1991	Necesidades de financiación global Criterios de reparto (LOFCA)	Novedades <ul style="list-style-type: none"> • Recaudación normativa
1992 - 1996	Criterios de reparto por autonomías <ul style="list-style-type: none"> • CE art. 151 • CE art. 143 	=
1997 - 2001	=	Novedades: <ul style="list-style-type: none"> • Cesión tarifa autonómica IRPF (15%) • PIE se desdobra <ul style="list-style-type: none"> - Participación IRPF (15%) - PIG • Garantía evolución IRPF (PIB)
2002 - 2008	<ul style="list-style-type: none"> • Mismo nivel competencial • Financiación Servicios Sociales • Sistema único de reparto 	<ul style="list-style-type: none"> • Corresponsabilidad fiscal • Tributos cedidos y tasas afectas • Cesta de tributos; IRPF, IVA, IIEE • Capacidad normativa • Fondo de suficiencia
2009-	<ul style="list-style-type: none"> • Liquidación 2007 normativa + garantía sanitaria • Nuevo valor normativo Trib. Cedidos • Compensación IP • Otros recursos complementarios (ISM, Sanitario) 	<ul style="list-style-type: none"> • = • FGSPF • Fondos de Convergencia • Recursos adicionales

SFA 2002: Corresponsabilidad fiscal

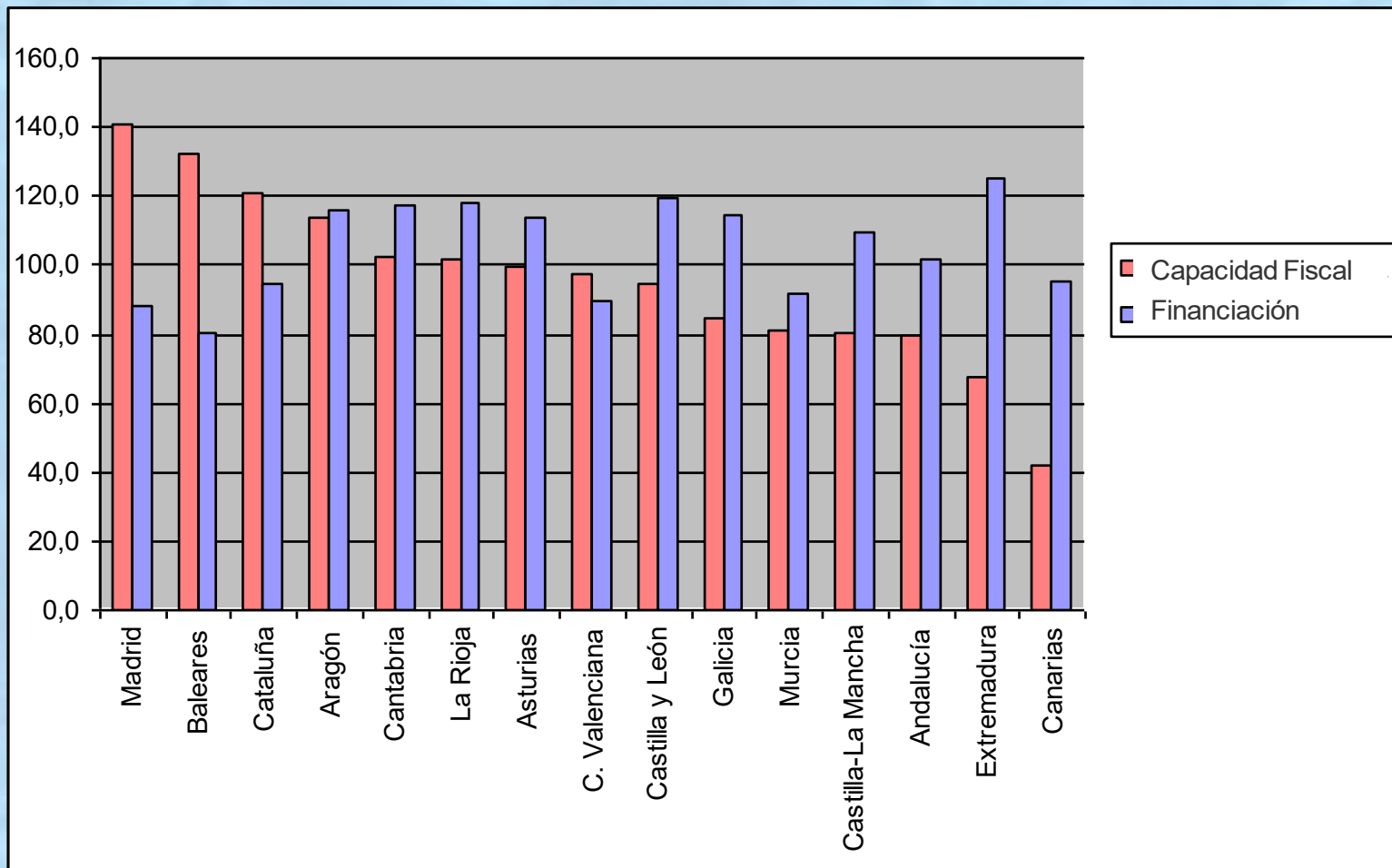
Corresponsabilidad fiscal 2008

Miles de euros

CORRESPONSABILIDAD FISCAL EN EL SISTEMA ANTERIOR. DATOS DE LIQUIDACIÓN DE 2008	TOTAL TRIBUTOS CEDIDOS (CRITERIO NORMATIVO)	FONDO DE SUFICIENCIA	TOTAL	PESO DE LOS TRIBUTOS CEDIDOS EN LA FINANCIACIÓN TOTAL
Cataluña	15.631.266	2.463.640	18.094.906	86,4%
Galicia	6.843.672	3.225.082	10.068.754	68,0%
Andalucía	17.663.456	8.065.621	25.729.077	68,7%
Asturias	2.651.072	983.075	3.634.146	72,9%
Cantabria	1.532.773	636.303	2.169.077	70,7%
Rioja	826.038	334.176	1.160.214	71,2%
Murcia	2.664.155	980.967	3.645.122	73,1%
Valencia	9.318.160	2.319.723	11.637.884	80,1%
Aragón	3.206.392	979.522	4.185.914	76,6%
C. La Mancha	4.531.809	2.095.123	6.626.932	68,4%
Canarias	4.223.252	2.833.686	7.056.938	59,8%
Extremadura	2.864.108	1.708.326	4.572.434	62,6%
Baleares	1.745.799	-205.688	1.540.111	113,4%
Madrid	13.035.166	-162.256	12.872.909	101,3%
C. León	6.423.598	2.713.635	9.137.232	70,3%
CC.AA.	93.160.716	28.970.936	122.131.652	76,3%

SFA 2002: Disfunciones

Capacidad fiscal y nivelación Año 2006



**SISTEMA DE FINANCIACIÓN
AUTONÓMICA:
SISTEMA VIGENTE
DESCRIPCIÓN TÉCNICA**

Esquema del SFA



Fondo Garantía Servicios Públicos Fundamentales

Conceptos previos

Capacidad tributaria de las CC.AA.: ingresos tributarios de las CC.AA. incluidos en el sistema, calculados con criterio normativo y homogeneizados.

Sujetos a liquidación:

- 50% rendimiento de IRPF.
- 50% recaudación líquida por IVA.
- 58% Impuestos Especiales.

No sujetos a liquidación:

- ITP, AJD, ISD, y Tributos sobre el juego.
- Tasas afectas a los servicios transferidos.
- Impuesto sobre Venta Minorista de Determinados Hidrocarburos e Impuesto sobre Determinados Medios de Transporte.

Fondo Garantía Servicios Públicos Fundamentales

Conceptos previos

La Población ajustada se obtiene aplicando a la población real un factor corrector de acuerdo a las siguientes variables:

- Población: 30%.
- Superficie: 1,8%.
- Dispersión: 0,6%.
- Insularidad: 0,6%.
- Población protegida equivalente a 7 grupos de edad: 38%.
- Población mayor de 65 años: 8,5%.
- Población entre 0-16 años: 20,5%.

En teoría, recoge no sólo un criterio poblacional, sino también factores que provocan un coste por habitante superior en la prestación de los servicios públicos que son responsabilidad de las CC.AA.

Fondo Garantía Servicios Públicos Fundamentales

Transferencias del Fondo de Garantía de Servicios Públicos Fundamentales a las CC.AA.

75% capacidad tributaria de las CC.AA. en términos normativos y homogeneizado
(en 2013 fue de 64,5mM€)

Recursos adicionales aportados por el Estado en año base actualizados
(en 2013 fue de 7,6mM€)

FONDO DE GARANTIA DE SERVICIOS PÚBLICOS FUNDAMENTALES

REPARTO POR POBLACIÓN AJUSTADA

TRANSFERENCIAS DEL FONDO DE GARANTIA DE SERVICIOS PÚBLICOS FUNDAMENTALES A LAS CC.A.

Entregas a cuenta

- Las CC.AA. reciben entregas a cuenta por el 98% de las previsiones elaboradas por el Gobierno sobre: IRPF, IVA y FSG. La entrega a cuenta del FGSPF es el 100% de la previsión.
- En el año en que se conozcan todos los valores definitivos de los citados recursos se practicará la liquidación definitiva que corresponda, por diferencia entre el importe de los valores definitivos de los mismos y las entregas a cuenta percibidas.
- Esta liquidación se realiza a los dos años, p.e. en el 2015 se liquida el 2013.
- Presupuestariamente, en el ejercicio n se contabilizan las entregas a cuenta del ejercicio n y la liquidación del $n-2$.

**SISTEMA DE FINANCIACIÓN
AUTONÓMICA:
SISTEMA VIGENTE
RESULTADOS Y DISFUNCIONES**

SFA 2009: Criterios de reparto

Criterios de reparto para población ajustada

<i>VARIABLE</i>	<i>Ley 21/2001 (Ponderado)</i>	<i>Ley 22/2009</i>
Población	51,7 %	30 %
Población < 16		20,5 %
Población protegida (7G)	32,5 %	38 %
Población > 65	11,4 %	8,5 %
Superficie	2,3 %	1,8 %
Dispersión	0,66 %	0,6 %
Insularidad	0,33 %	0,6 %

SFA 2009: Liquidación 2016

<i>Miles de euros</i>						
LIQUIDACIÓN DE 2016	CAPACIDAD TRIBUTARIA NORMATIVA AJUSTADA (Total recursos tributarios, con ajuste de Canarias)	TRANSFER. DEL FONDO DE GARANTÍA	VALOR DEFINITIVO DEL FONDO DE SUFICIENCIA	FONDOS DE CONVERGENCIA Y COMPENSACIÓN D.A.3ª	SUMA DE FINANCIACIÓN	RELACIÓN ENTRE LA FINANCIACIÓN Y LA CAPACIDAD FISCAL
Cataluña	20.033.786	-1.246.758	718.832	803.516	20.309.378	1,38%
Galicia	5.467.974	1.323.091	546.413	237.036	7.574.514	38,53%
Andalucía	14.515.642	4.343.359	472.354	568.969	19.900.324	37,10%
Asturias	2.370.370	265.341	171.108	92.298	2.899.118	22,31%
Cantabria	1.422.926	27.141	444.978	50.317	1.945.362	36,72%
La Rioja	734.603	54.010	192.880	24.132	1.005.626	36,89%
Murcia	2.678.481	660.026	-178.400	163.294	3.323.401	24,08%
Valencia	10.549.936	1.059.229	-1.294.630	1.116.459	11.430.994	8,35%
Aragón	3.270.910	143.671	253.716	98.763	3.767.060	15,17%
Castilla-LM	3.790.035	1.117.684	76.420	191.516	5.175.655	36,56%
Canarias	2.651.492	2.533.818	71.624	531.221	5.788.155	118,30%
Extremadura	1.772.922	790.545	405.487	107.537	3.076.491	73,53%
Baleares	3.106.507	-285.070	-629.697	576.168	2.767.907	-10,90%
Madrid	20.235.953	-3.518.453	-668.499	74.276	16.123.277	-20,32%
Castilla y L.	5.410.596	872.748	398.070	207.279	6.888.693	27,32%
TOTAL	98.012.133	8.140.383	980.655	4.842.784	111.975.955	14,25%

SFA 2009: Liquidación 2016

<i>Miles de euros</i>						
LIQUIDACIÓN DE 2016	SUMA DE FINANCIACIÓN	TOTAL FINANCIACIÓN HOMOGÉNEA (AJUSTADA CANARIAS)	FINANCIACIÓN HOMOGÉNEA AJUSTADA PER CÁPITA (euros por habitante empadronado)	Índice de financiación homogénea ajustada per cápita	FINANCIACIÓN HOMOGÉNEA AJUSTADA PER CÁPITA (euros por habitante ajustado)	Índice de financiación homogénea ajustada por habitante ajustado
Cataluña	20.309.378	17.906.206	2.380	97,6%	2.420	99,2%
Galicia	7.574.514	7.265.007	2.672	109,6%	2.494	102,3%
Andalucía	19.900.324	19.067.460	2.273	93,2%	2.331	95,6%
Asturias	2.899.118	2.821.993	2.707	111,0%	2.572	105,4%
Cantabria	1.945.362	1.813.152	3.114	127,7%	3.085	126,5%
La Rioja	1.005.626	933.557	2.956	121,2%	2.873	117,8%
Murcia	3.323.401	3.304.506	2.256	92,5%	2.305	94,5%
Valencia	11.430.994	11.104.246	2.239	91,8%	2.305	94,5%
Aragón	3.767.060	3.680.248	2.812	115,3%	2.639	108,2%
Castilla-LM	5.175.655	5.163.843	2.529	103,7%	2.428	99,5%
Canarias	5.053.408	5.511.575	2.622	107,5%	2.584	105,9%
Extremadura	3.076.491	3.068.422	2.821	115,7%	2.695	110,5%
Baleares	2.767.907	2.653.029	2.396	98,2%	2.416	99,0%
Madrid	16.123.277	15.065.399	2.330	95,5%	2.406	98,6%
Castilla y L.	6.888.693	6.872.798	2.808	115,1%	2.595	106,4%
TOTAL	111.241.207	106.231.439	2.439	100%	2.439	100%

SFA 2009: Financiación de todas las CCAA incluidas las forales

<i>Miles de euros</i>						
DATOS DE LIQUIDACIÓN DEFINITIVA DEL SISTEMA PARA 2016	FINANCIACIÓN HOMOGÉNEA AJUSTADA	POBLACIÓN (PADRÓN)	FINANCIACIÓN HOMOGÉNEA AJUSTADA PER CÁPITA (euros por habitante)			
Cataluña	17.906.206	7.508.106	2.352			
Galicia	7.265.007	2.732.347	2.646			
Andalucía	19.067.460	8.399.043	2.235			
Asturias	2.821.993	1.051.229	2.686	Respecto a la media de régimen común:		
Cantabria	1.813.152	585.179	3.111	Déficit per cápita de Madrid (€/hab): 109		
La Rioja	933.557	317.053	2.936	Déficit de Madrid (millones de euros): 700		
Murcia	3.304.506	1.467.288	2.220			
Valencia	11.104.246	4.980.689	2.198	Respecto a la media (RC+Forales):		
Aragón	3.680.248	1.317.847	2.791	Déficit per cápita de Madrid (€/hab): 220		
Castilla-LM	5.163.843	2.059.191	2.497	Déficit de Madrid (millones de euros): 1.413		
Canarias	5.511.575	2.100.306	2.443			
Extremadura	3.068.422	1.092.997	2.818	Respecto al País Vasco:		
Baleares	2.653.029	1.104.479	2.356	Déficit per cápita de Madrid (€/hab): 1.688		
Madrid	15.065.399	6.436.996	2.291	Déficit de Madrid (millones de euros): 10.868		
Castilla y L.	6.872.798	2.472.052	2.779			
Régimen Común	106.231.439	43.624.802	2.400	Respecto a Navarra:		
P.Vasco (Estim.)	8.712.118	2.189.257	3.979	Déficit per cápita de Madrid (€/hab): 2.753		
Navarra (Estim.)	3.230.709	640.476	5.044	Déficit de Madrid (millones de euros): 17.722		
Rég.Com+Forales	116.634.336	46.454.535	2.511			

SFA 2009: Relación Financiación / PIB

Miles de euros

2016 RELACIÓN ENTRE FINANCIACIÓN Y PIB	TOTAL FINANCIACIÓN HOMOGÉNEA (AJUSTADA CANARIAS)	PIB	RELACIÓN
Cataluña	17.906.206	213.765.571	8,4%
Galicia	7.265.007	58.448.618	12,4%
Andalucía	19.067.460	149.515.045	12,8%
Asturias	2.821.993	21.628.087	13,0%
Cantabria	1.813.152	12.542.821	14,5%
La Rioja	933.557	7.915.107	11,8%
Murcia	3.304.506	29.171.155	11,3%
Valencia	11.104.246	104.631.636	10,6%
Aragón	3.680.248	34.368.134	10,7%
Castilla-LM	5.163.843	38.505.149	13,4%
Canarias	5.511.575	42.459.601	13,0%
Extremadura	3.068.422	17.902.226	17,1%
Baleares	2.653.029	28.650.954	9,3%
Madrid	15.065.399	211.528.151	7,1%
Castilla y L.	6.872.798	55.533.033	12,4%
TOTAL	106.231.439	1.026.565.288	10,3%

SFA 2009: Corresponsabilidad fiscal

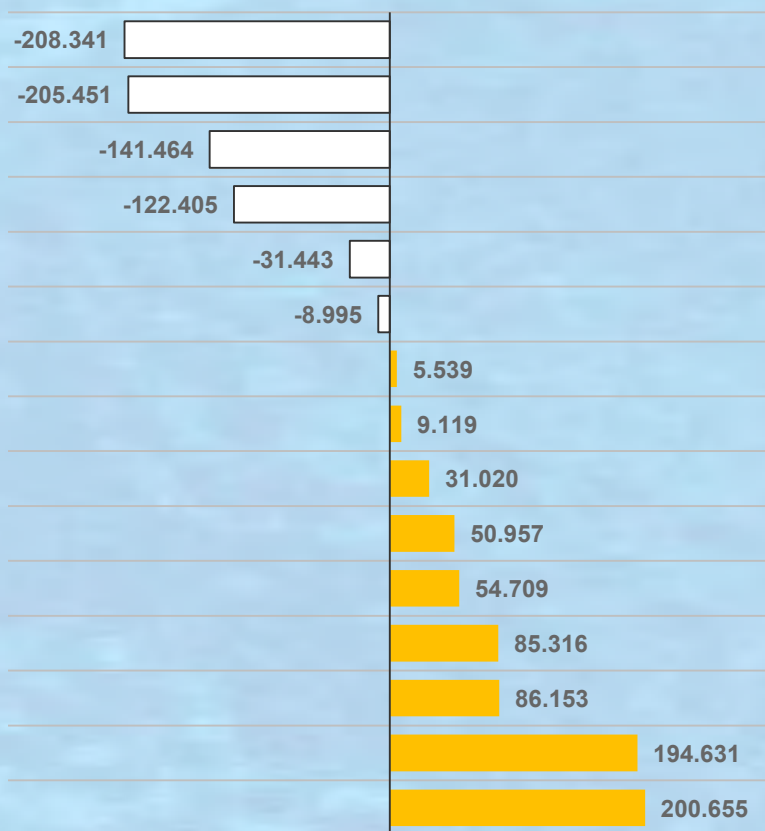
Corresponsabilidad fiscal 2015

<i>Miles de euros</i>			
CORRESPONSABILIDAD FISCAL 2016	CAPACIDAD TRIBUTARIA NORMATIVA (Total recursos tributarios)	TOTAL FINANCIACIÓN	PESO DE LOS TRIBUTOS CEDIDOS EN LA FINANCIACIÓN TOTAL
Cataluña	20.033.786	20.309.378	98,6%
Galicia	5.467.974	7.574.514	72,2%
Andalucía	14.515.642	19.900.324	72,9%
Asturias	2.370.370	2.899.118	81,8%
Cantabria	1.422.926	1.945.362	73,1%
La Rioja	734.603	1.005.626	73,0%
Murcia	2.678.481	3.323.401	80,6%
Valencia	10.549.936	11.430.994	92,3%
Aragón	3.270.910	3.767.060	86,8%
Castilla-LM	3.790.035	5.175.655	73,2%
Canarias	1.916.744	5.053.408	37,9%
Extremadura	1.772.922	3.076.491	57,6%
Baleares	3.106.507	2.767.907	112,2%
Madrid	20.235.953	16.123.277	125,5%
Castilla y L.	5.410.596	6.888.693	78,5%
TOTAL	97.277.386	111.241.207	87,4%

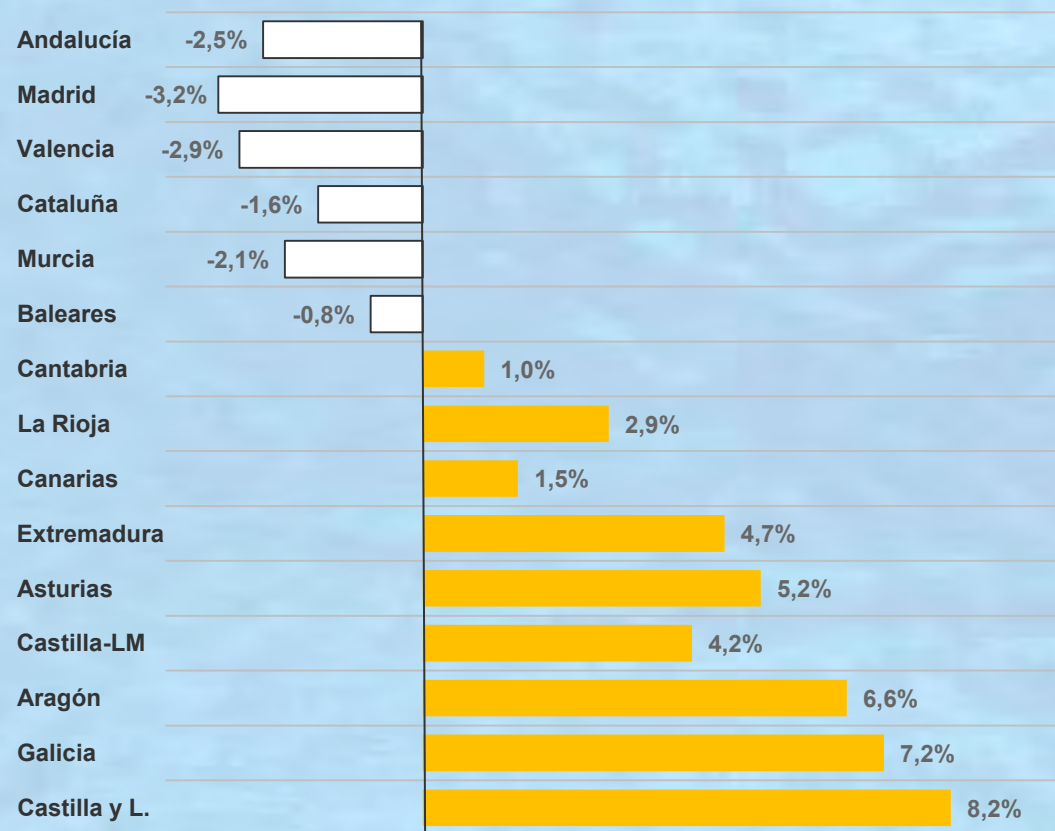
SFA 2009: Disfunciones

Diferencias entre población real y ajustada 2016

Diferencia absoluta 2016



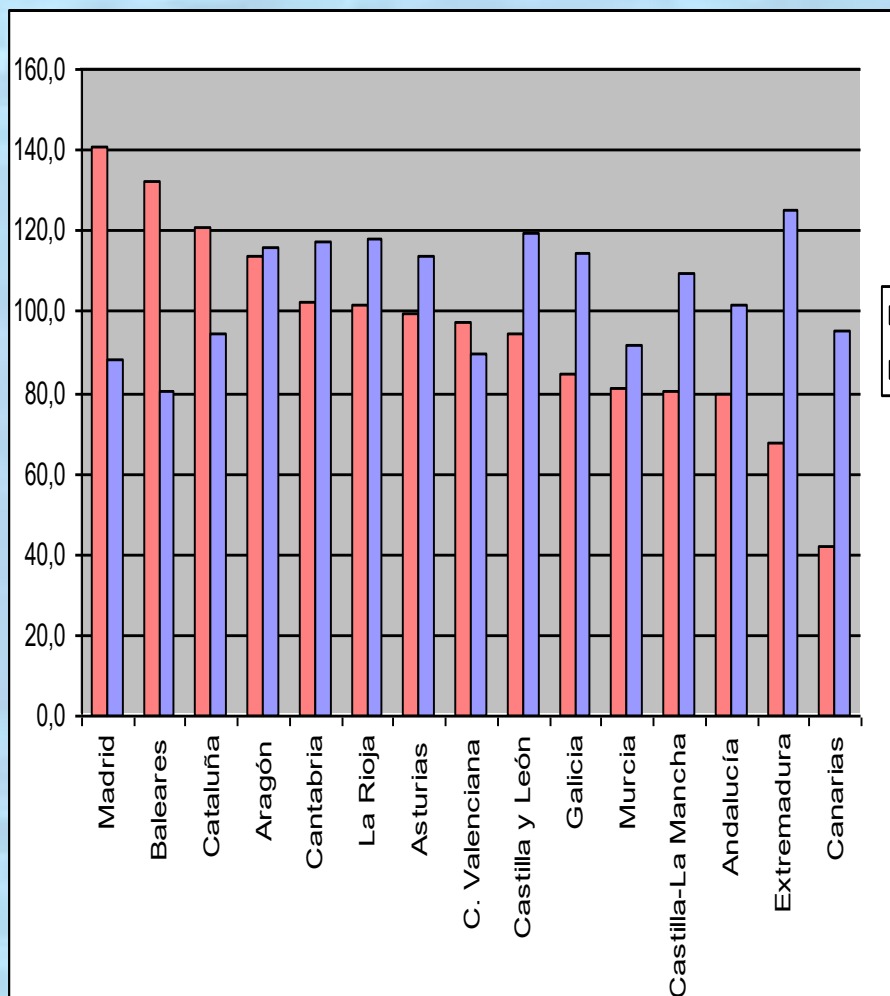
Diferencia relativa 2016



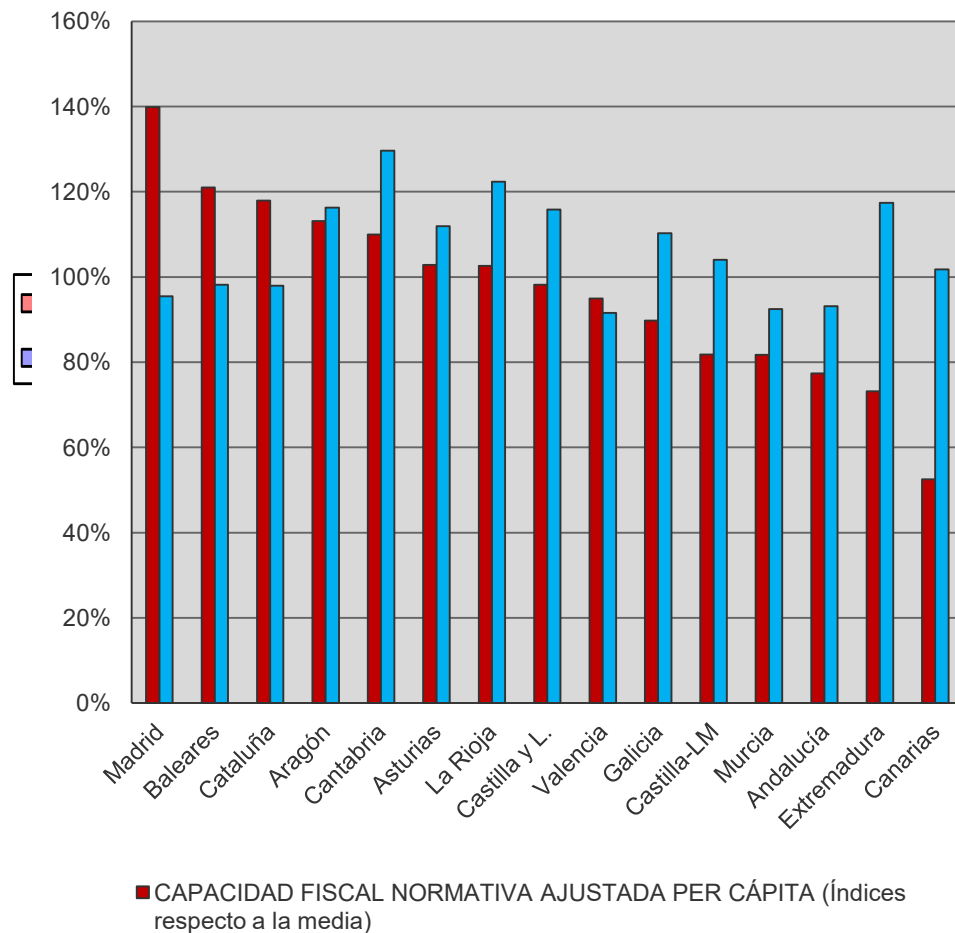
SFA 2009: Disfunciones

SOLIDARIDAD Y NIVELACIÓN 2006 - 2016 (población real)

2006



2016



SFA 2009: Naturaleza

A. El sistema actual NO es un sistema de corresponsabilidad fiscal

- En los impuestos repartidos entre CCAA (IVA e IIEE), el porcentaje de participación de cada CCAA es prácticamente irrelevante
- La financiación definitiva viene determinada fundamentalmente por la población ajustada, criterio de reparto del FGSPF
- Con la inclusión de los Fondos de Convergencia es posible incrementar ingresos por IVA e IIEE y perder financiación total
- La financiación se desvincula de la capacidad fiscal lo que desincentiva que las CCAA hagan políticas económicas que permitan una mayor capacidad fiscal

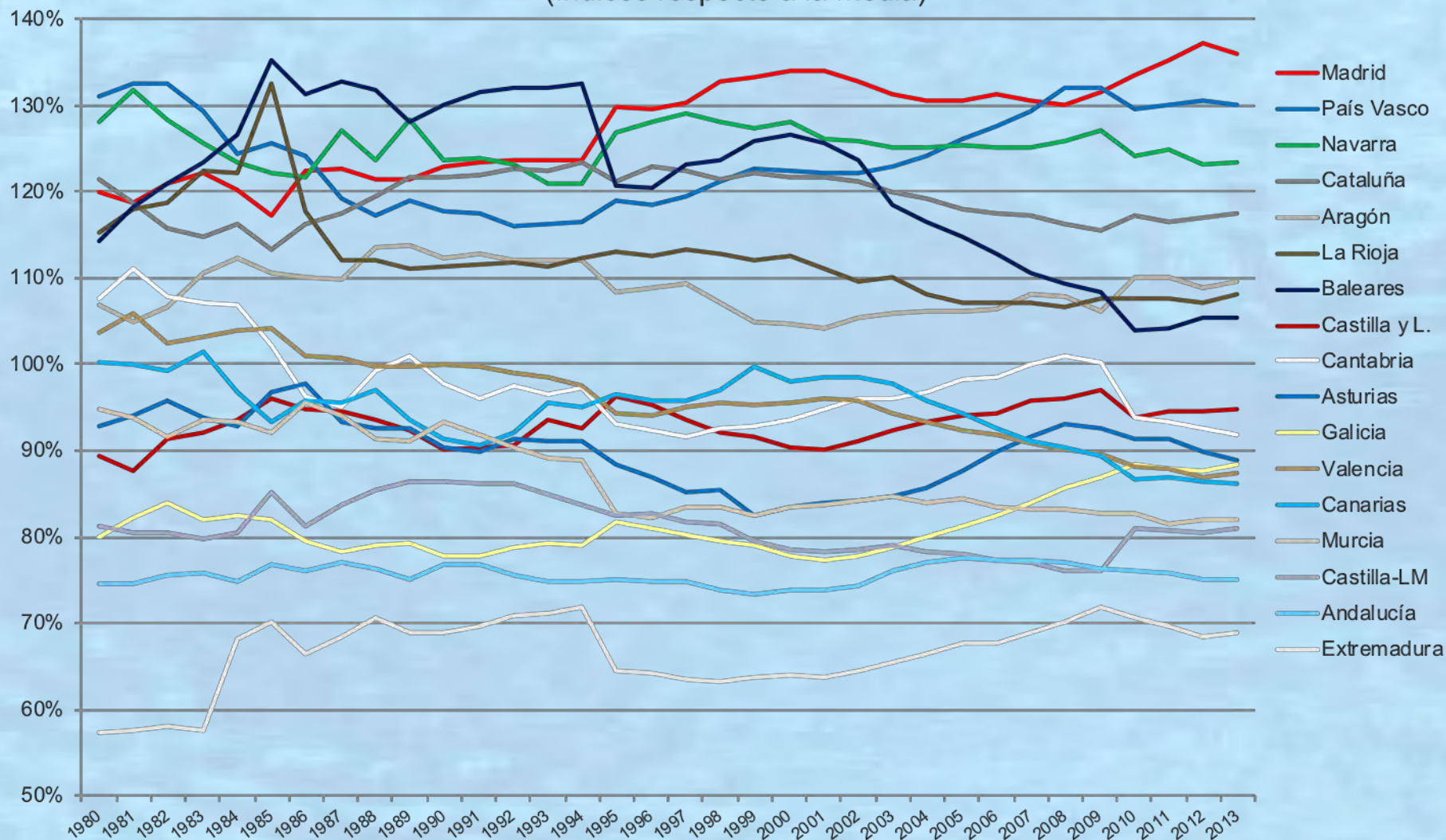
SFA 2009: Naturaleza

B. El sistema actual ES un sistema de “necesidades de financiación” encubierto

- No es un sistema de costes estandar de prestación de servicios
- Arrastra para cada CCAA todos los “elementos extraños” de los sistemas anteriores
- Utiliza una “población ajustada” que no se basa en análisis de coste
- Da resultados en financiación per cápita arbitrarios
- Fomenta políticas de gasto, sin asumir el coste de incrementar ingresos
- Desvincula la financiación de la capacidad fiscal

Efecto de las políticas de las CCAA

PIB per cápita
(índices respecto a la media)



Efecto de las políticas de las CCAA

DEUDA CC.AA. 2015

CC.AA.	DEUDA (Millones €)	P.I.B. (%)	DEUDA PER CÁPITA (€)
Andalucía	29.822	21,00	3.549
Aragón	6.626	20,00	4.999
Asturias	3.789	17,70	3.569
Cantabria	2.547	20,80	4.327
Castilla y León	10.388	19,20	4.164
Castilla-La Mancha	13.138	34,70	6.321
Canarias	6.483	15,60	3.080
Cataluña	67.855	33,90	9.025
Extremadura	3.391	19,70	3.084
Galicia	10.210	18,70	3.714
Islas Baleares	8.260	30,70	7.486
Murcia	7.467	27,50	5.091
Madrid	26.312	13,30	4.077
Navarra	3.586	20,00	5.596
País Vasco	9.903	15,40	4.524
La Rioja	1.390	17,70	4.357
Comunidad Valenciana	40.085	40,30	8.009

SIMULACIÓN DEL MODELO DE SISTEMA DE FINANCIACIÓN QUE SE CONFIGURA A PARTIR DE LAS CONSIDERACIONES DEL INFORME DE LA COMISIÓN DE EXPERTOS PARA LA REVISIÓN DEL SISTEMA DE FINANCIACIÓN DE LAS COMUNIDADES AUTÓNOMAS DE RÉGIMEN COMÚN

NECESIDADES DE GASTO

- ✓ Se propone **mantener las líneas esenciales del sistema actual:** cálculo de población ajustada que se actualizaría anualmente.
- ✓ Respecto a las variables a considerar, se mantienen las sanitarias y las correctoras (superficie, insularidad y dispersión). **Se introduce una partida de costes fijos** igual que la que existía en el modelo de 2001.
- ✓ **Se matizan las variables educativas, se pondera la población mayor de 65 años por tramos de edad y se introduce la consideración de la población en riesgo de pobreza o exclusión social.** También se recomienda estudiar la incorporación de algunas nuevas variables.

Diferencias SFA actual vs SFA Comisión expertos

<i>Sistema 2009</i>	<i>Propuesta CE</i>
- población protegida equivalente a efectos de gasto sanitario.	- población protegida equivalente a efectos de gasto sanitario.
- población en edad escolar (0-16)	- población en edad escolar (0-18) + matrícula en ciclos formativos superiores*
	- universitarios matriculados en centros públicos (grado y master)*
- población mayor de 65 años	- población mayor de 65 años ponderada por tramos de edad
	- población en riesgo de pobreza o exclusión
- población total	- población total
<i>Variables correctoras:</i>	
<i>Sistema 2009</i>	<i>Propuesta CE</i>
- superficie	- superficie
- dispersión	- dispersión
- insularidad	- insularidad
	- costes fijos
<i>Nuevas variables a incorporar o al menos a estudiar:</i>	
<i>Sistema 2009</i>	<i>Propuesta CE</i>
	- nivel de precios
	- renta per cápita
	- población flotante y vinculada
	- orografía
	- mejorar indicador de dispersión
	- deseconomías de escala en sanidad

Propuesta SFA Comisión expertos

ESTRUCTURA BÁSICA DEL MODELO QUE SE DESPRENDE DEL INFORME

Ingresos tributarios directos (ITD): Todos los tributos cedidos y los recursos REF de Canarias, excepto el IVA y los II.EE.

Fondo básico de financiación (FBF):

★ **Composición:** 100% del IVA y los II.EE cedidos.

Aportación horizontal de una fracción de los ITD

Integración de una fracción de la aportación estatal al sistema.

★ **Distribución:** atendiendo al peso en población ajustada.

Fondo de nivelación vertical (FNV):

★ **Composición:** parte de la aportación estatal al sistema que no integrada en el FBF.

★ **Distribución:**

Alternativa 1 (FNV1): eliminando una parte proporcionalmente igual para todas las regiones de la diferencia entre su financiación por habitante ajustado y la de la región más financiada.

Alternativa 2 (FNV2): se asigna igualando por el fondo sucesivamente: a la región peor financiada se la iguala con la penúltima, a estas dos se las iguala con la antepenúltima, y se repite el proceso hasta que no haya fondos suficientes para subir un escalón adicional. El sobrante se repartiría por población ajustada entre las regiones que han obtenido fondos y la región a la que se habían podido igualar las anteriores.