

Desafíos Macroeconómicos y Fiscales para América Latina y el Caribe

Jessica Chamorro

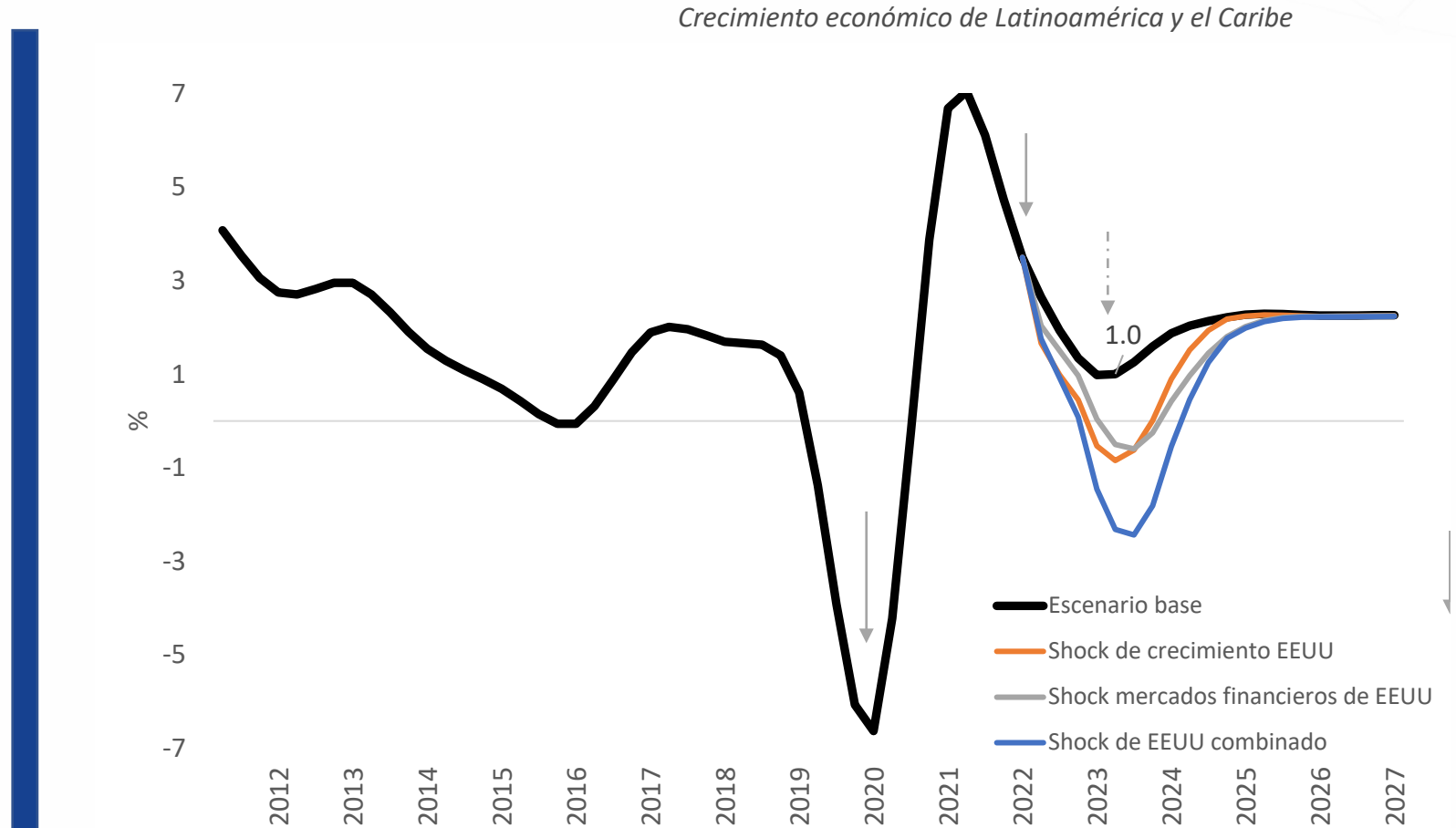
Especialista de la División de Gestión Fiscal
BID

Junio 2023

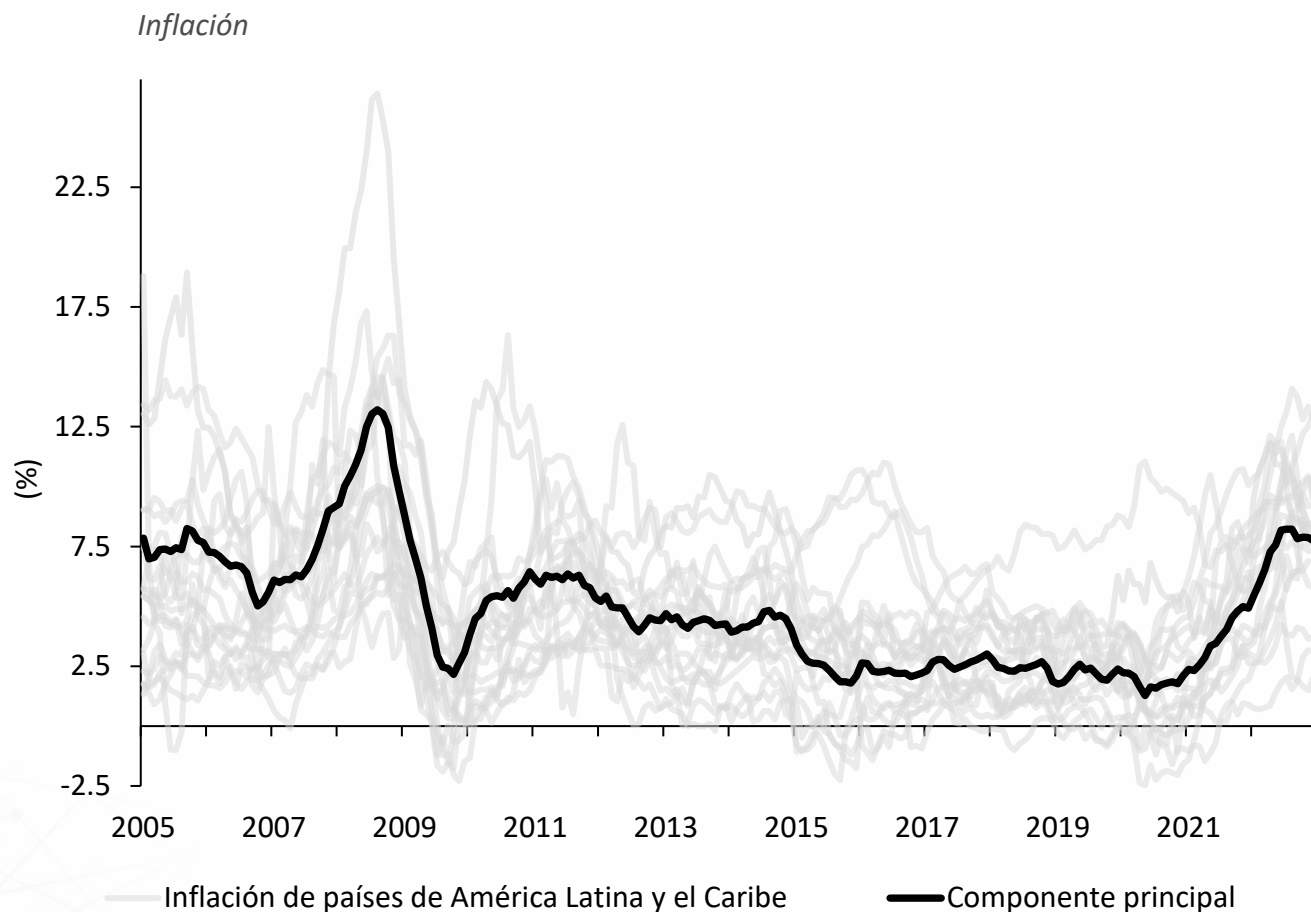
Los acontecimientos mundiales han tenido un impacto en el crecimiento económico de América Latina y el Caribe

El escenario continúa incierto:

- Manejo de la inflación
- Fin incierto de la Guerra Rusia-Ucrania
- Desaceleración de EEUU y riesgos de shock financiero.



Las proyecciones de inflación se mantienen por sobre las metas de los bancos centrales

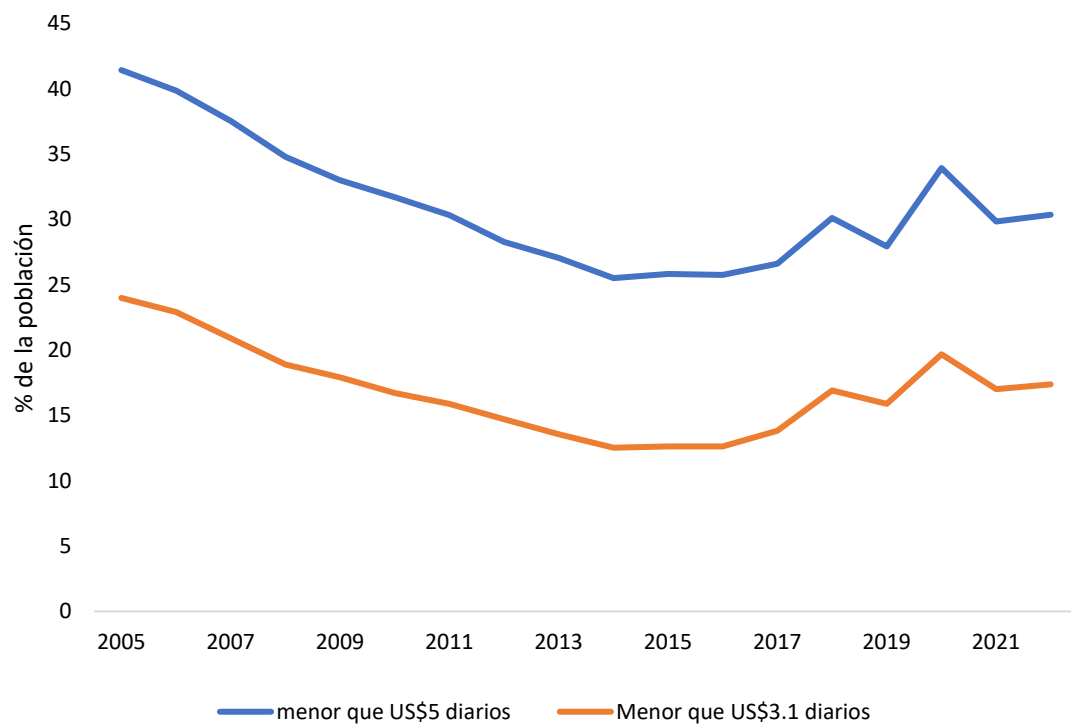


- ▶ Aumento del costo de financiamiento.
- ▶ Endurecimiento de la política monetaria deprimiendo aún más las perspectivas de crecimiento.
- ▶ Esfuerzos fiscales por contrarrestar los efectos en la población más vulnerable.

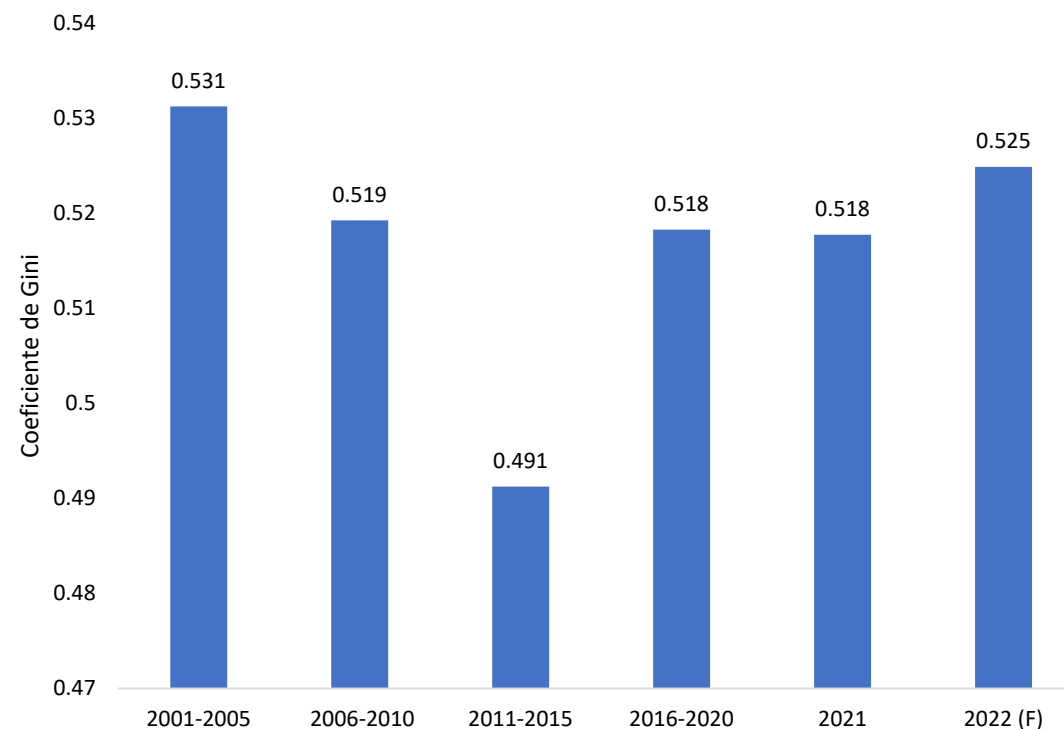
La desaceleración económica en 2023 genera incertidumbre de un posible deterioro de la pobreza y la desigualdad

El coeficiente de Gini acabó 2020 con una puntuación de 0,52, la más alta en una década.

Personas que viven en la pobreza

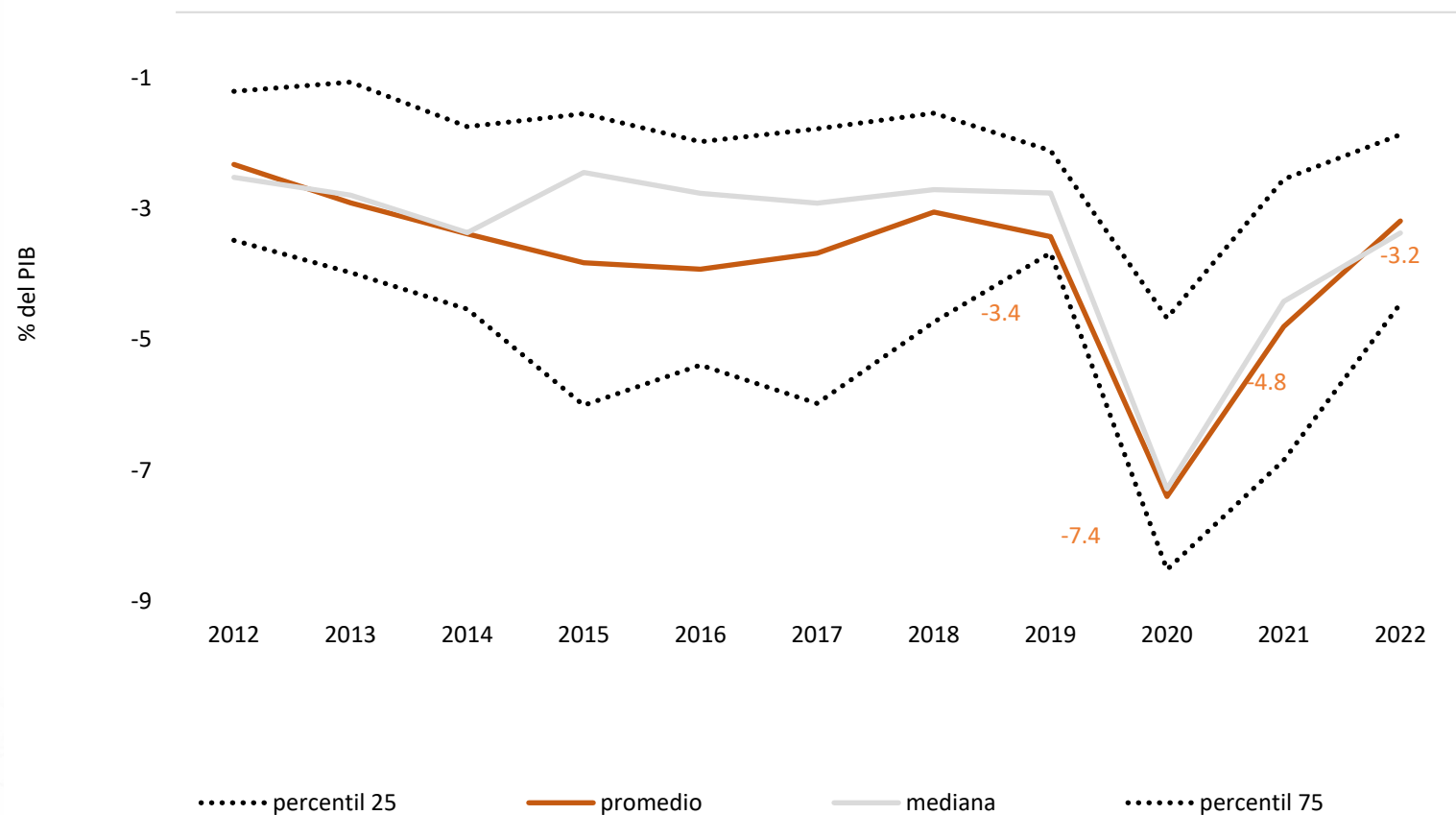


Evolución del coeficiente de Gini



Pese a los efectos de la inflación los balances fiscales mejoraron desde la pandemia

Balance Fiscal en América Latina y el Caribe



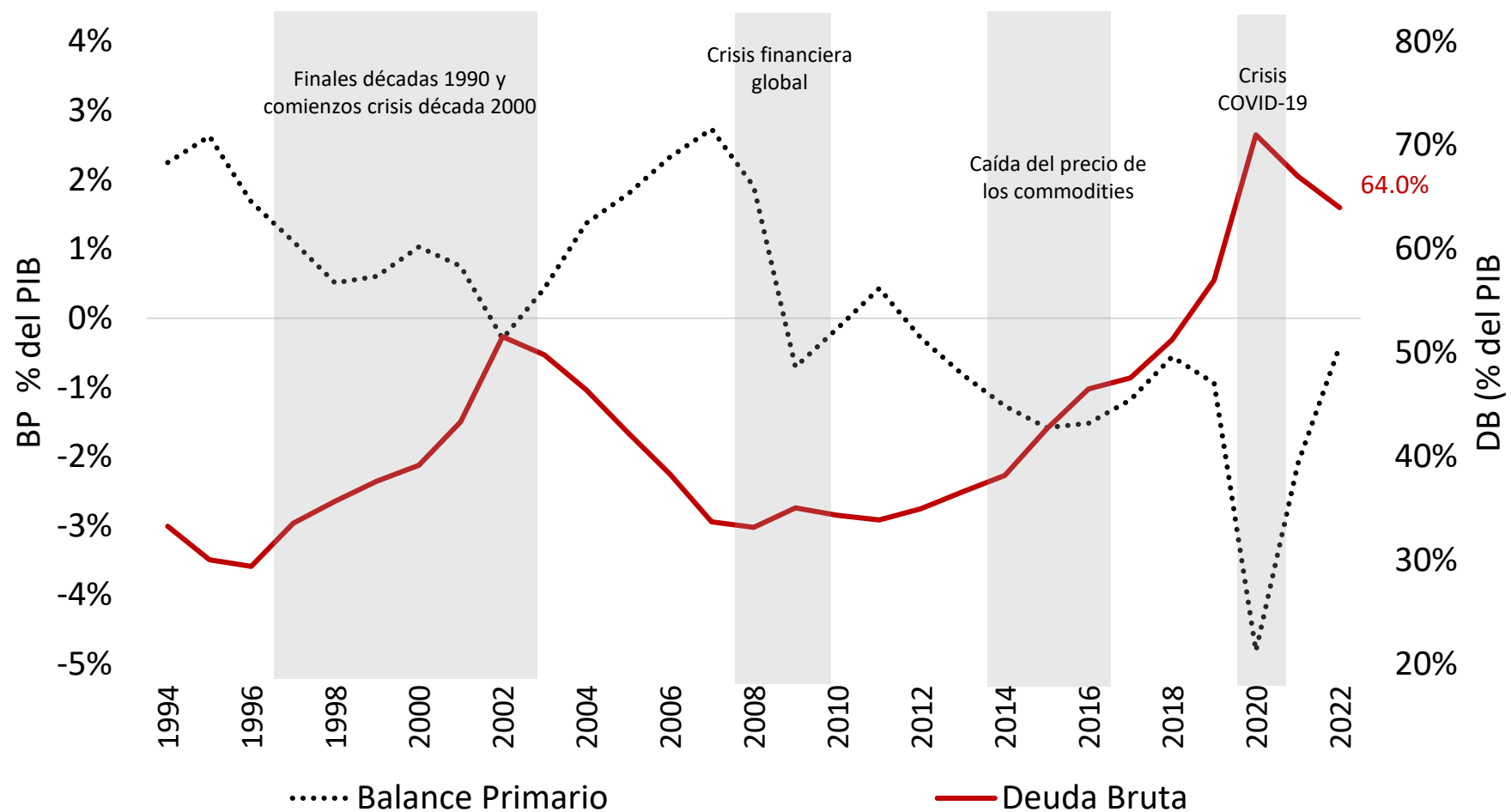
Más de **tres cuartos** de los países en la región mejoraron sus saldos fiscales en 2022.

El progreso se debe principalmente a una disminución promedio del gasto total de **1,5 pp del PIB**.

Apoyo en la región a los hogares más vulnerables fue de **0,6 pp del PIB**.

Aún queda un largo camino para estabilizar la deuda pública

Deuda Bruta y Balance Primario de América Latina y el Caribe

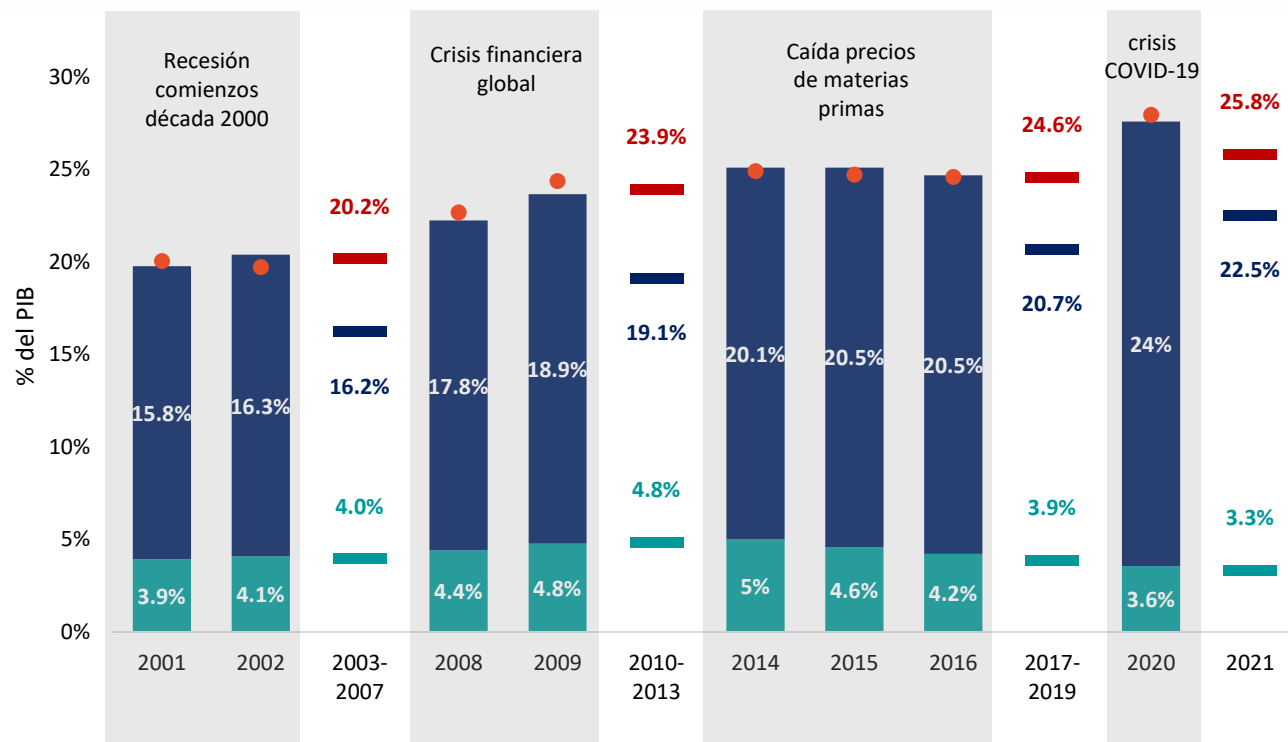


Niveles prudentes de Deuda sería un rango entre **46% y 55% del PIB**

Acumular superávits fiscales de entre **1% y 1,5% del PIB** por 10 años

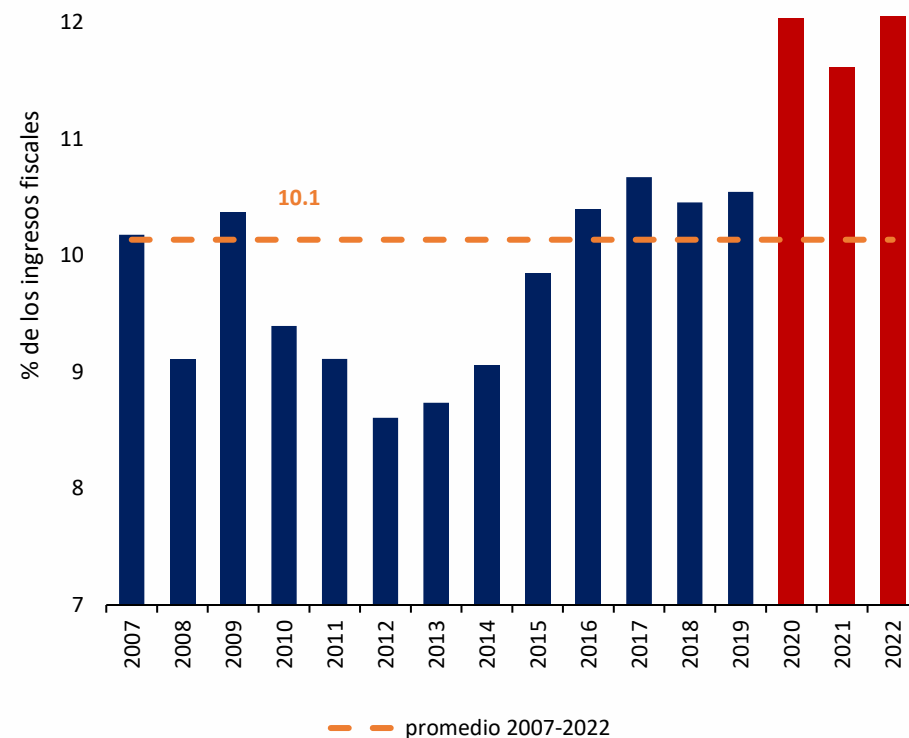
Gasto público es creciente en períodos de estrés y no se ajusta simétricamente a la baja

Gasto público primario durante crisis



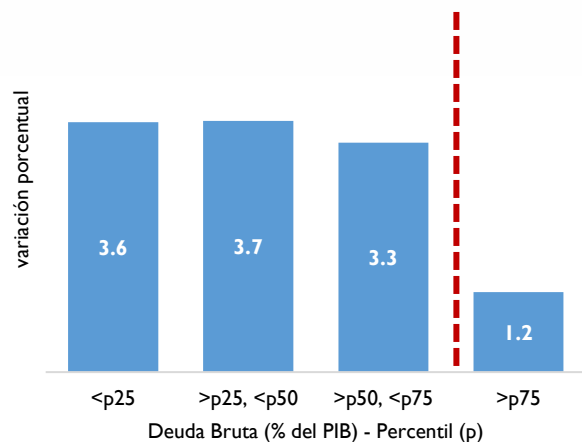
■ Gasto de capital
■ Gasto corriente primario
● Mediana gasto primario
— Gasto corriente primario promedio
— Gasto primario promedio
— Gasto de capital promedio

Carga del pago por intereses

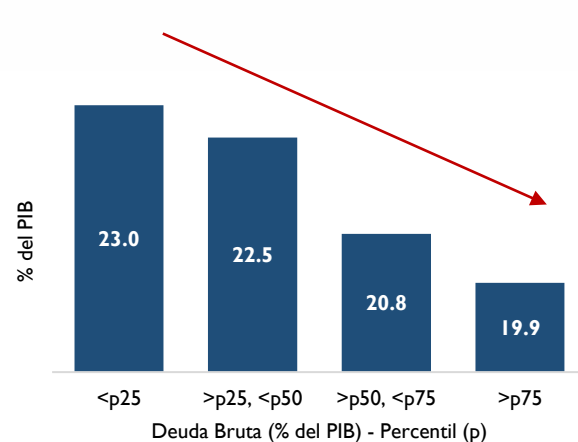


Altos niveles de deuda reducen el crecimiento

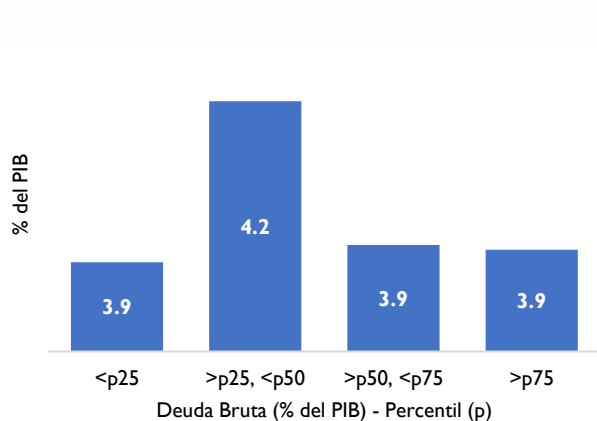
A. Crecimiento económico y promedio en América Latina y el Caribe



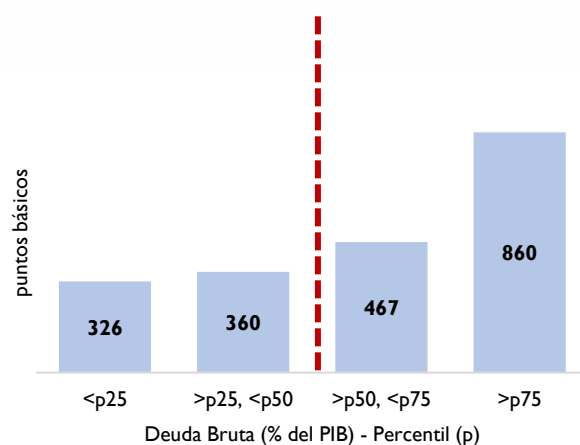
B. Formación bruta de capital promedio en América Latina y el Caribe



C. Gastos de capital promedio en América Latina y el Caribe



D. EMBI promedio en América Latina y el Caribe



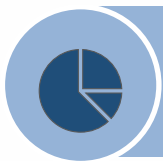
- ▶ Menor Formación Bruta de Capital Fijo
- ▶ Mayores costos de financiamiento

- ▶ Punto de inflexión en torno al **60% del PIB**

Para afrontar estos desafíos y alcanzar un crecimiento económico inclusivo y sostenible las **políticas fiscales** de Latinoamérica se deben enfocar en las siguientes líneas de acción:



**INCREMENTAR LA
CONTRIBUCIÓN DE LA POLÍTICA Y
GESTIÓN FISCAL AL CRECIMIENTO
ECONÓMICO**



**AUMENTAR EL IMPACTO
REDISTRIBUTIVO DE LA
POLÍTICA FISCAL**



**PROMOVER LA
SOSTENIBILIDAD FISCAL**

Lo que nos lleva a distintos caminos fiscales de avance

Calidad del Gasto Público



Los países de ALC presentan altos niveles de **ineficiencias** del gasto (4% del PIB)

Movilización de ingresos



ALC continúa presentando la **menor recaudación** en relación a otras regiones del mundo (22% vs 34% del PIB)

Gestión de Deuda y riesgos



El contexto de **incertidumbre** y la **transición climática** aumenta la exposición de los países de ALC

La calidad del gasto público depende tanto de su eficiencia técnica como asignativa

Los presupuestos en su mayoría continúan elaborándose de manera incremental, ampliando o reduciendo marginalmente líneas presupuestales de años anteriores, sin una vinculación efectiva con los resultados afectando la asignación y calidad del gasto.

Eficiencia Técnica

Eficiencia Asignativa

- Presupuestos prioritarios
- Revisiones sectoriales del gasto
- Unidades de calidad del gasto
- Instauración de innovaciones tecnológicas

La inversión pública cuenta con potenciales mejores de gestión y efectos en el crecimiento económico.

Movilización de ingresos

Recaudación tributaria se ve afectada por:

- Informalidad (60% de los trabajadores de ALC).
- Gastos tributarios de 3,7% del PIB, 19% de los IT.
- Evasión de 6,1% del PIB.
- La capacidad y la legitimidad de las administraciones tributarias, los niveles de corrupción y la moral tributaria.



Modernizar las Administraciones Tributarias

- Facilitar el cumplimiento tributario
- Colaboración
- Control



Fortalecer la política Tributaria

- Revisar las distorsiones laborales de las cargas tributarias a la contratación.
- Evaluar la eficiencia de los Gastos tributarios.
 - Medir costos e incidencia
 - Evaluar impactos
 - Transparentar
- Tasas de tributación relativamente bajas sobre industrias extractivas.

Políticas Macro fiscales para fomentar la sostenibilidad fiscal

1. Consolidación Fiscal

- Incluir reformas estructurales que promuevan un crecimiento inclusivo y sostenible.
- Proteger la inversión y el gasto social.

2. Instituciones Fiscales

- Fortalecer las reglas fiscales con anclas de deuda prudente y mecanismos contracíclicos (buffers).
- Fomentar la creación de consejos fiscales independientes.

3. Riesgos Fiscales

- Fortalecer la gestión de la deuda para mitigar los riesgos macroeconómicos.
- Mejorar la gestión de las obligaciones contingentes.

Gracias!

