



Dimensiones cuantitativas en el Estado. Observaciones para Argentina

Empleo Público y Gasto Público

Dr. Stella Maris Rodriguez
Foro de Direcciones de Presupuesto y Finanzas de la
República Argentina.

Noviembre de 2019
Maceió. Brasil

Argentina

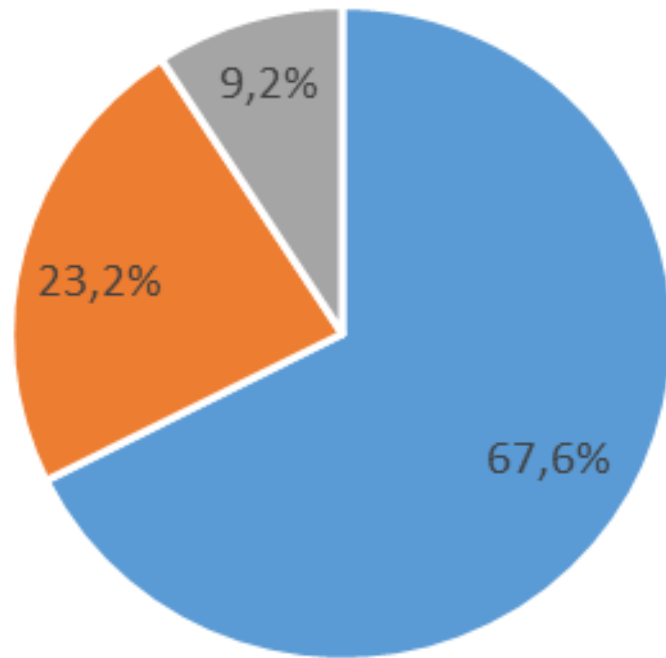
Concepto	1960	1970	1980	1991	2001	2010	2015
População	20.013.793	23.364.431	27.949.480	32.615.528	36.260.130	40.117.096	42.669.500
Emprego Público	1.357.997	1.360.895	1.634.751	2.030.978	2.150.630	2.915.702	3.900.000
Emprego Público /população	6,79	5,82	5,85	6,23	5,93	7,27	9,1
Índice populacional	100	116,7	139,6	163,0	161,2	200,4	213,2
Índice de emprego público	100	100,4	120,4	149,6	158,4	214,7	287,2

Emprego público por nível governamental

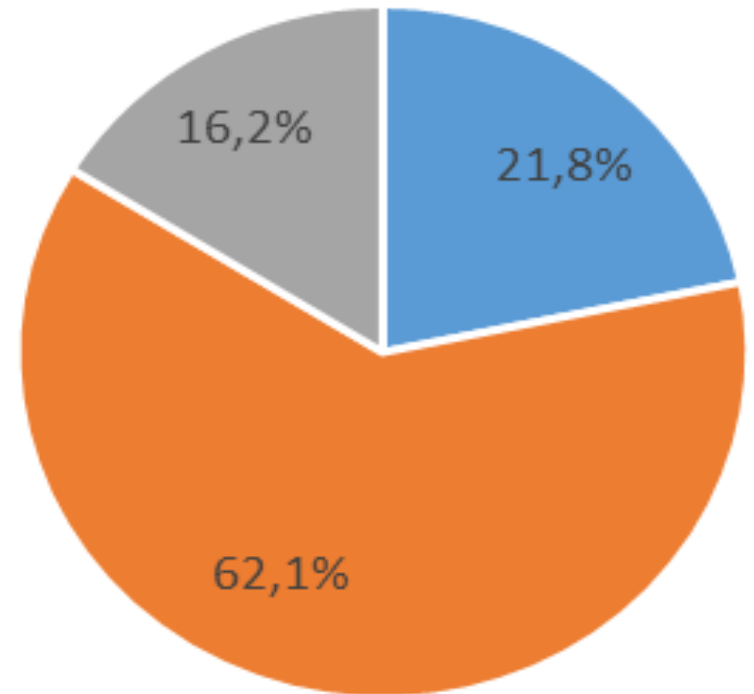
	1960	1970	1980	1991	2001	2010
Nacion	67,6%	57,2%	46,7%	30,5%	20,3%	21,8%
Provincia	23,2%	30,5%	39,6%	54,7%	63,2%	62,1%
Municipios	9,2%	12,3%	13,7%	14,8%	16,5%	16,2%

Emprego público por nível governamental

1970



2010



■ Nacion ■ Provincia ■ Municipios

Provincias Argentinas	Cada 1000 habitantes	
	Empleo publico	Empleo privado
Total Pais	53,00	150,20
Buenos Aires	34,90	123,40
CABA	56,50	531,70
Catamarca	144,17	84,43
Chaco	72,90	68,80
Chubut	73,40	177,70
Córdoba	38,40	146,10
Corrientes	53,50	72,90
Entre Rios	67,30	107,20
Formosa	64,30	45,90
Jujuy	86,60	80,80
La Pampa	72,70	114,30
La Rioja	134,00	86,00
Mendoza	70,13	140,18
Misiones	110,40	89,90
Neuquén	101,70	185,10
Rio Negro	90,20	164,30
Salta	68,76	92,82
San Juan	51,00	113,60
San Luis	59,60	124,00
Santa Cruz	138,50	187,70
Santa Fe	46,00	154,00
Santiago del Estero	68,47	57,96
Tierra del Fuego	113,50	253,70
Tucumán	72,70	109,20

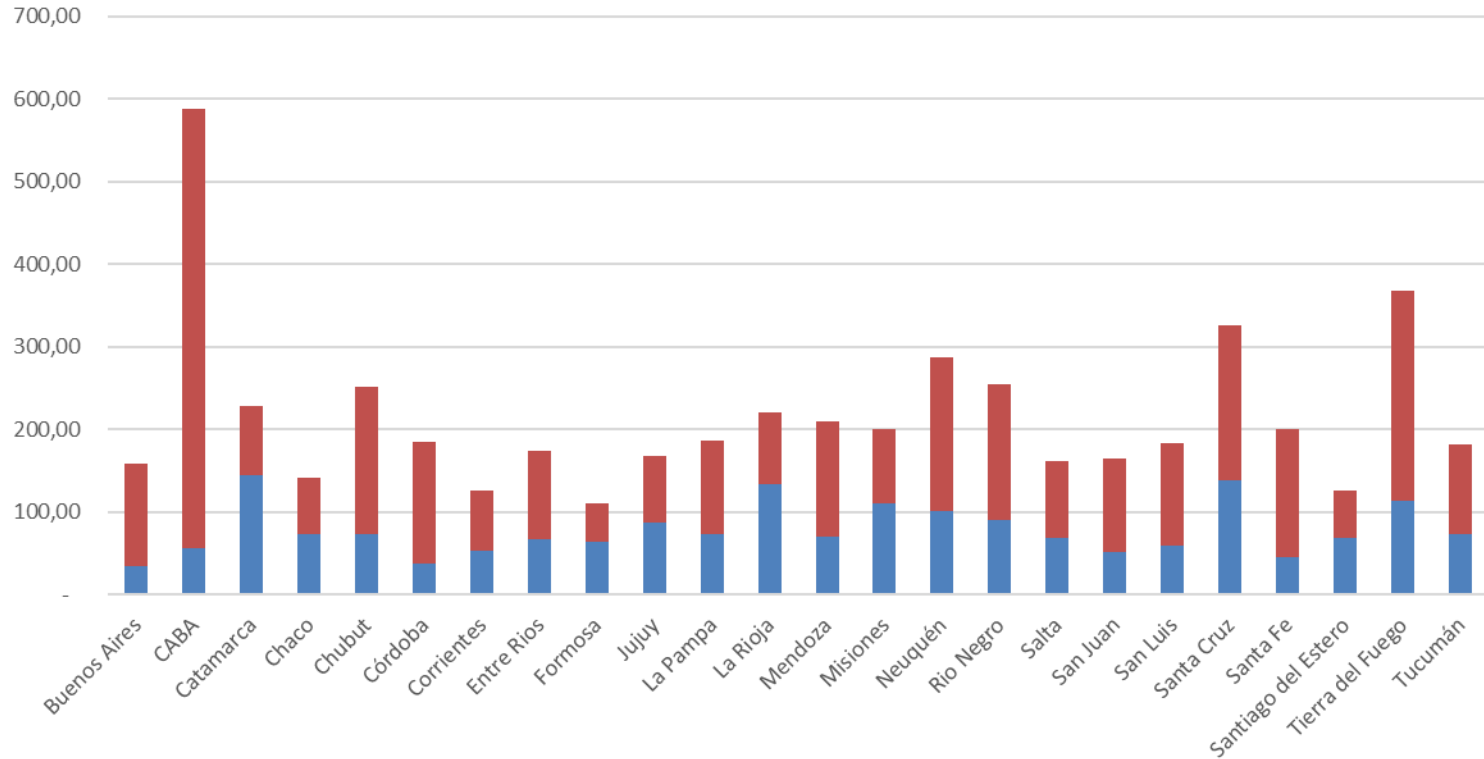


**Emplego Público
vs.
Emplego Privado**



Argentina

Emprego Público / Empleo Privado



Fuente: Elaboración Propia según datos Ministerio de trabajo y Seguridad Social

Emprego público na Argentina

Actividade	2016
Administração Geral	29,3
Educação	29,2
Segurança e defesa	17,4
Saúde	11,5
Outros	12,6

Despesa Salarial

JURISDICCION	Respecto Gasto primario	Gasto en Salario por cada 1000 habitantes	Agentes por cada 1000 habitantes	Monto anual por agente	Monto mensual por agente
CHUBUT	66,5%	44.824.990,00	73	614.040,96	51.170,08
					-
CHACO	53,7%	31.271.121,00	73	428.371,52	35.697,63
					-
LA RIOJA	48,8%	36.612.688,00	134	273.229,01	22.769,08
					-
MISIONES	42,7%	19.695.802,00	110	179.052,75	14.921,06
					-
SAN JUAN	37,3%	24.647.840,00	51	483.290,98	40.274,25
					-
TIERRA DEL FUEGO	52,2%	77.743.548,00	113	687.996,00	57.333,00

Fuente: Elaboración Propia según datos Ministerio de trabajo y Seguridad Social y Foro Direcciones de Presupuesto y Finanzas República Argentina.

Despesas de segurança pública

JURISDICCION	Gasto en Seguridad por cada 1000 habitantes	Agentes por cada 1000 habitantes	Gasto anual por agente	Gasto mensual por agente
BUENOS AIRES	5.008.000,00	5	1.001.600,00	83.466,67
				-
CHUBUT	5.628.000,00	9	625.333,33	52.111,11
				-
JUJUY	5.986.000,00	12	498.833,33	41.569,44
				-
SANTA CRUZ	10.014.000,00	17	589.058,82	49.088,24
				-
TIERRA DEL FUEGO	12.015.000,00	14	858.214,29	71.517,86

Fuente: Elaboración Propia según datos Ministerio de trabajo y Seguridad Social y Foro Direcciones de Presupuesto y Finanzas República Argentina.

Conclusiones

Incidencia de las transformaciones del sector público: privatizaciones, descentralización

Reducción del empleo a nivel nacional e incremento en el nivel subnacional

Diferencias del peso del empleo público en las provincias

Afianzar y profundizar las mediciones en los distintos niveles de gobierno

Identificar las variables involucradas: personas, salarios, funciones