

Reformas presupuestarias y Administración Financiera

2015-2018



Gobierno de
Zapopan

Ciudad
de los niños



Aspectos
Generales de
Zapopan



Transformación
del nuevo
Gobierno



Resultados de
las reformas de
la Hacienda
Pública

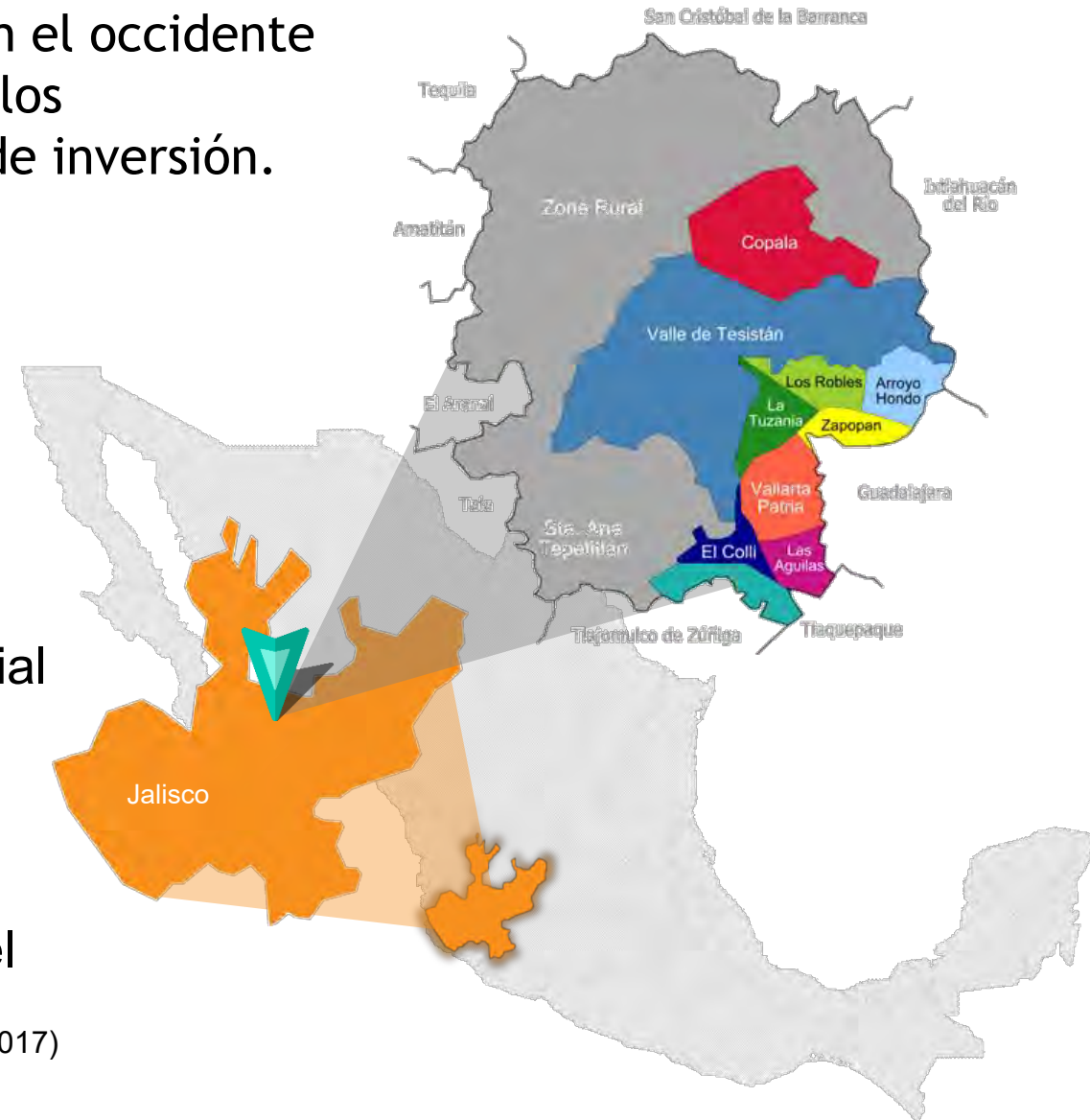


Retos




Zapopan se encuentra ubicado en el occidente de México y se considera uno de los principales puntos de atracción de inversión.

- Población: 1,332,272 (2015)
- Extensión territorial: 1,017 km^2
- Primer lugar de municipios en recaudación del impuesto predial
- 28.1% se encuentra en una situación de pobreza multidimensional por debajo del promedio nacional del 43.6% (2017)



Zapopan en **CRECIMIENTO**

- 18 Centros Comerciales de primer nivel.
- 6 campos profesionales de golf.
- 18 exclusivos clubes deportivos.
- 6 museos de arte y recintos para la cultura.
- Teatros y más de 90 salas de cine, algunas con tecnología digital IMAX® y THX®.
- Grandes parques y centros de diversión familiar.
- 2 estadios profesionales de fútbol.



La inversión
privada equivale a
1,481 MDD

31% más de
inversión que el
2012



ZAPOPAN
CIUDAD
DE LOS
NIÑOS

Una **nueva visión** del desarrollo

La estrategia *Ciudad de los Niños* fortalece cuatro grandes bloques presupuestales para el desarrollo integral de la niñez alineado a las políticas de la UNICEF

Seguridad
Pública

Obras
Públicas e
Infra-
estructura

Protección
Civil y
Bomberos.

Servicios
Públicos
Municipales

CIUDAD DE LOS NIÑOS



Disciplina Financiera en el Municipio

Se establecieron medidas prioritarias en el gasto público como:



Cubrir **compromisos** con proveedores



Pagos a **deuda** de obra pública de ejercicios anteriores



Certeza presupuestal en **el pago de servicios personales**



Reorientación del gasto público hacia actividades prioritarias



Transformación
del nuevo
Gobierno



2

Estrategias focalizadas en el presupuesto

1

Presupuestar por Centro de Costos

- Identificación de Programas y Proyectos.
- Programación y aplicación de los recursos desde el origen de actividades y entregables.

2

Metas programáticas ligadas al desempeño

- Mayor precisión en el Monitoreo y seguimiento del gasto.
- Permite una mejor evaluación de los recursos y programas.
- Mejora Continua del sector público.

3

Government Resource Planning (GRP)

- Control presupuestal y del gasto.
- Recursos orientado a resultados.
- Focalización y precisión del gasto.
- Sistema Automatizado de Programación y Presupuesto



Implementación del Presupuesto Basado en Resultados (PBR)

El Modelo responde a cuestionamientos relevantes para identificar NECESIDADES y PROBLEMAS del Municipio



Transformación
del nuevo
Gobierno



- ¿En dónde, para qué y en qué se gasta?
- ¿Quién se beneficia y cuál beneficio genera?
- ¿Cómo están avanzando las políticas públicas de los objetivos trazados?
- ¿Cómo incorporar el monitoreo y evaluación en las políticas y programas públicos?



Gobierno de Zapopan

Bienes y Servicios

- Servicio 1
- Servicio 2
- Servicio n

Diagnóstico de Necesidades/Estudio

Población Objetivo

Necesidades/Problemas

Características/Satisfacción

Impacto Social

Resultado – Cambio Positivo

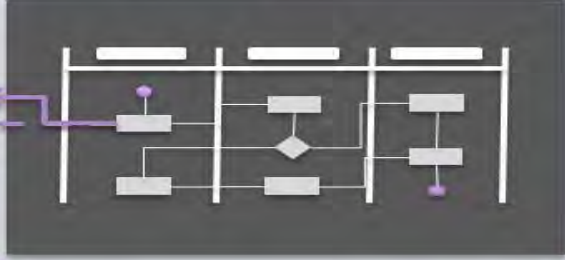
PRESUPUESTO BASADO EN RESULTADOS

Capacidad/Volumen de Producción

Actividad

- Responsable
- Tiempo
- Entregable
- Características/Calidad

Proceso/Proyectos



- Recursos
- Insumos
- Servicios
- Equipo

Costos Directos

Costos Indirectos

Gasto Administrativo

Fuente de Financiamiento

Presupuesto

Procesos Administrativos y de Apoyo

- Adquisición y Suministro de Materiales
- Adquisición, Suministro e Inventario de Equipo
- Adquisición y Suministro de Servicios
- Selección y Administración del Personal
- Capacitación y Evaluación del Personal

INDICADORES DE DESEMPEÑO

Seguimiento y monitoreo

- Entrega de bienes y servicios a la población objetivo en los tiempos y con las características programadas
- Ejecución de actividades conforme a los tiempos y características programadas
- Disponibilidad de los Recursos Insumos, Servicios y Equipo. Conforme a lo programado
- Disponibilidad y Ejercicio Presupuestal Conforme a lo Programado

Evaluación al Desempeño

- Los bienes y servicios fueron usados por la población objetivo
- Se generó el resultado esperado en la población objetivo
- Existió satisfacción en la población atendida/beneficiada
- Los procesos y sus actividades son congruentes con las características de los bienes y servicios a producir
- Desfase de tiempo/calidad
- Los recursos fueron suficientes y los necesarios
- Desfase en la suficiencia y ejercicio presupuestal

Modelo PBR

Transición del Gasto Público

2012-2015

- Contabilidad gubernamental no armonizada y presupuestos con visión tradicional.

2015-2018

- Se planeó el diseño y/o rediseño de **programas públicos presupuestarios** de acuerdo a los lineamientos emitidos por el CONAC y en cumplimiento a las Normas Federales, LCF, y LFPRH.



Transformación
del nuevo
Gobierno



ANTES



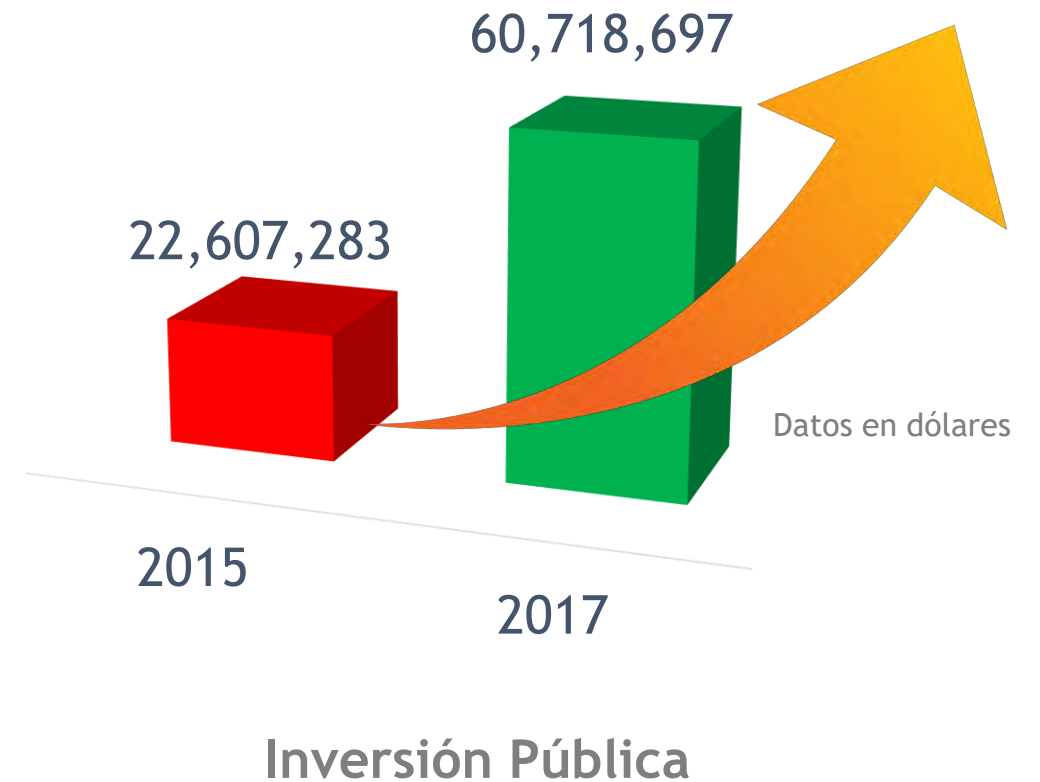
Unidad Deportiva El Polvorín
<https://goo.gl/maps/LSXbP55LH792>



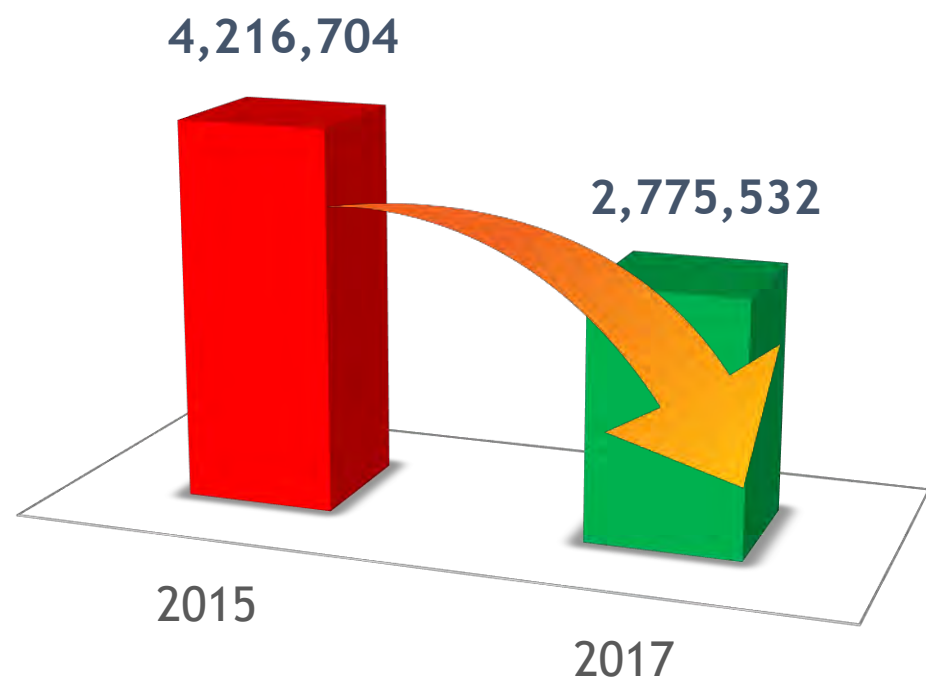
DESPUÉS



Reorientación del Gasto Público



Gasto en comunicación social

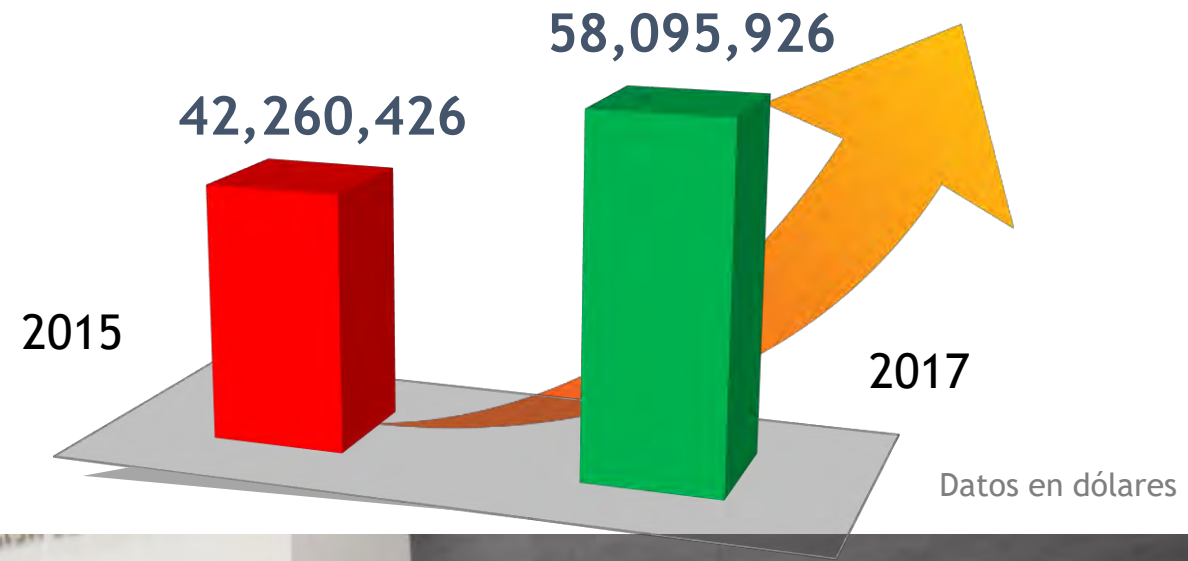


Datos en dólares



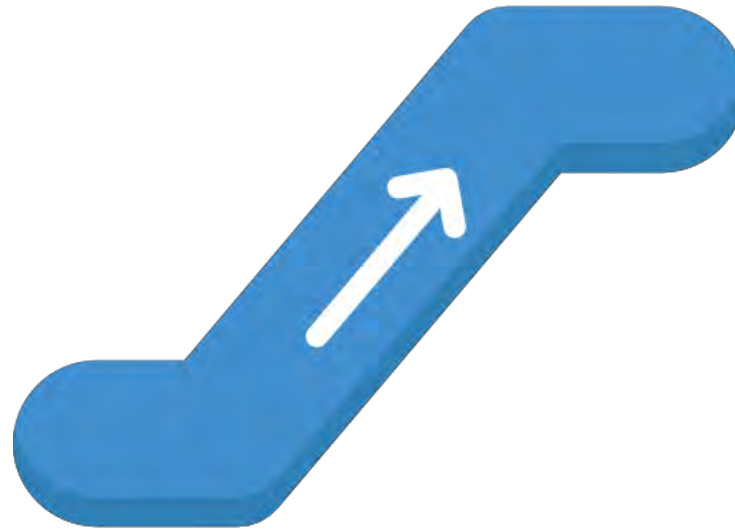
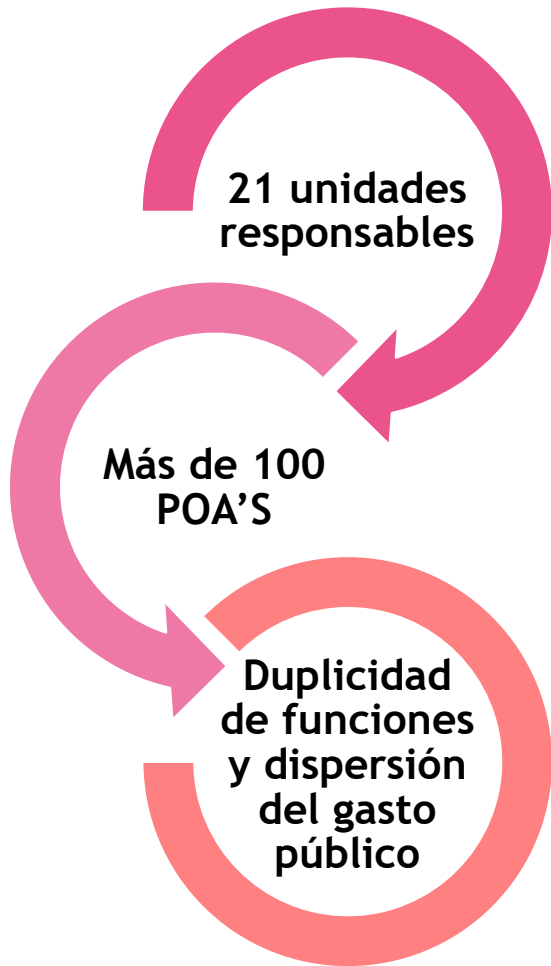


Seguridad Pública



4

Reingeniería Administrativa y Financiera



Transición
hacia la nueva **Gestión Pública**

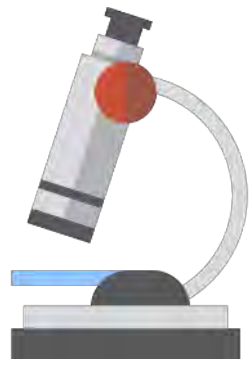




¡LO LOGRAMOS!

1ER LUGAR
NACIONAL EN
TRANSPARENCIA

Actualmente los resultados se miden a través de un Programa Anual de Evaluación (PAE) y por medio de sistemas de indicadores en Zapopan, vinculados a programas presupuestarios con una transparencia activa.



Instrumentos de **evaluación e indicadores** en Zapopan

1. Programa Anual de Evaluación (PAE)

Acorde a los estándares y metodología recomendados por instancias como: CONEVAL, CEPAL y SHCP.

2. Sistema SIEDGOB:

Sistema Integral de Evaluación al Desempeño Gubernamental, plataforma interna del municipio que permite cargar y seguir los PP.

3. Sistema de Indicadores:

“Alcalde Cómo Vamos”, “Desde lo Local”, “Informe de Gobierno”, “Tabla de Metas” y “Programas Presupuestarios”.





5

Esquemas de financiamiento de corto plazo



Adquisición de bienes y servicios a través del arrendamiento financiero Leasing

1. Más de 300 patrullas
2. Más de 60 motocicletas
3. Equipo y maquinaria de Obras Publicas
4. Más de 2000 computadoras
5. Otros servicios administrativos



Desincorporación de automotores de alto consumo

Actualización de las Tablas de Valores Catastrales



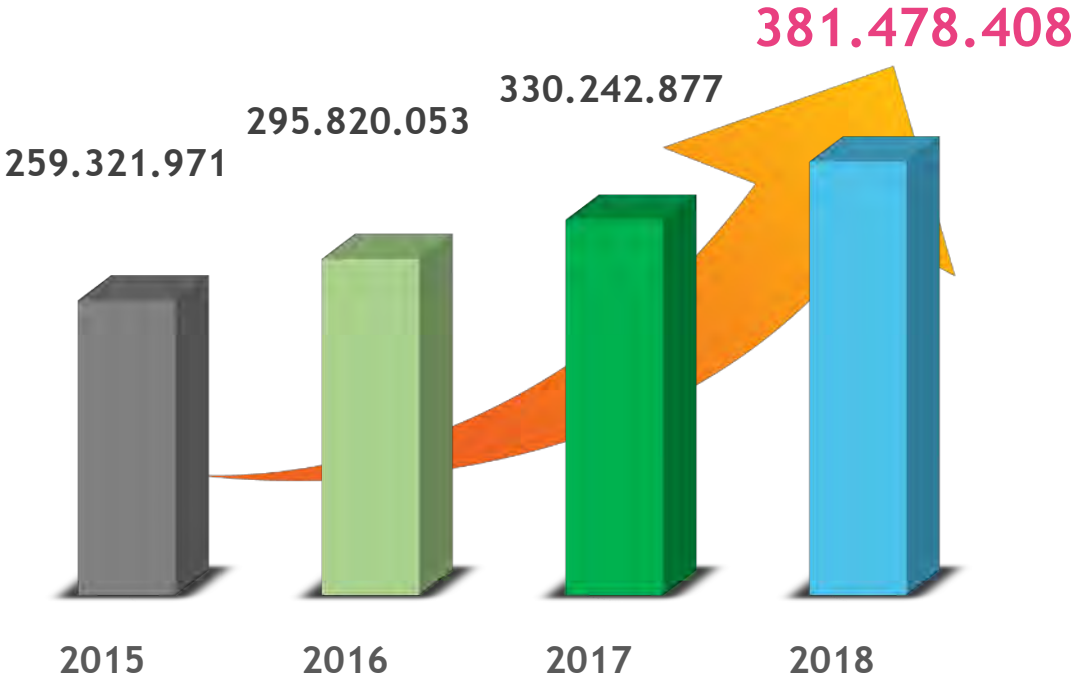
6

Ampliamos **nuestra capacidad** de operación

- Modernización Catastral
- Recaudadoras móviles
- Sistema de recaudación integral (SIR-GRP)
- Implementación de app para dispositivos móviles
- Instalación de nuevas recaudadoras y uso de auditorios
- Horarios extendidos
- Ampliación de quioscos virtuales de pago
- Pago en parcialidades con tarjetas de crédito
- Campañas sobre descuentos en medios digitales
- Envío de recibos al domicilio
- Aplicación del Programa de cobranza coactiva



Incremento de la recaudación en el impuesto predial



Datos en dólares



Comparativo con los municipios metropolitanos acorde a los ingresos propios

Capacidad recaudatoria - 2016-2017

Cifras en dólares.

Área Metropolitana de Guadalajara	Ingresos propios 2016	Ingresos propios 2017
Zapopan	131,414,873	141,540,809
Guadalajara	121,210,635	140,184,849
Promedio AMG	70,009,366	81,287,140
Tlajomulco de Zúñiga	59,612,927	77,018,591
Tlaquepaque	23,395,258	34,186,208
Tonalá	14,413,139	13,505,241

Fuente: Elaboración propia con datos de las cuentas públicas.

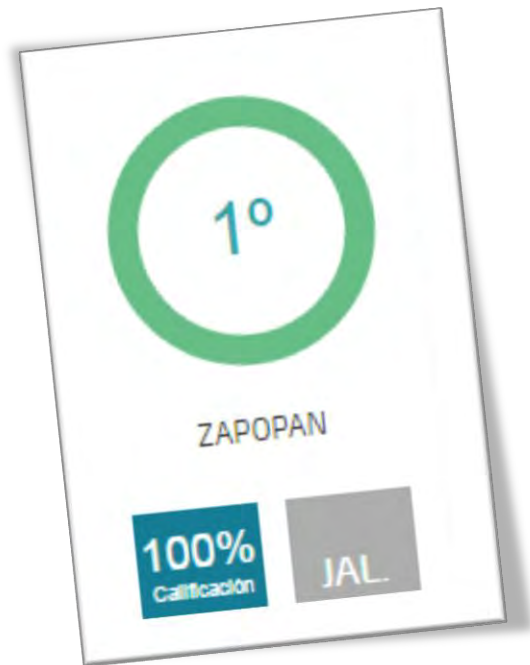


Gestión Eficiente de los Recursos Financieros del Municipio

La eficiencia presupuestal que ha logrado el municipio de Zapopan, nos ha llevado a los primeros lugares a nivel nacional



Transformación
del nuevo
Gobierno



IMCO



MUNICIPIOS

Índice de Información Presupuestal Municipal (IIPM) 2016

En 2017 el Instituto Mexicano para la Competitividad A.C. califico a Zapopan como el primer lugar en Transparencia Presupuestaria con una evaluación del 100%



Administración TRANSPARENTE

El Colectivo Ciudadanos por Municipios Transparentes otorgó una **calificación de 97.9** ubicando a Zapopan en **segundo lugar** como el Municipio más transparente del país.

Municipio	Estado	Calif. (PW)	Vozes	Lugar
Zapopan	Jal.	99	2a	1
Tlajomulco de Zuñiga	Jal.	98.7	2a	2
San Pedro Tlaquepaque	Jal.	98.7	2a	2
Guadalajara	Jal.	98.3	2a	3
Ocotlán	Jal.	88.6	2a	4
Autlán de Navarro	Jal.	87.4	2a	5
Tuxpan	Jal.	86.9	1a	6
Zapotlán el Grande	Jal.	85.1	2a	7
Zapotlanejo	Jal.	80.3	2a	8
Aranulco	Gro.	76.1	2a	9



Transformación
del nuevo
Gobierno



Calificación Crediticia

CALIFICADORA	2015	2017	OBSERVACIÓN
Standard & Poor's	mxAA (perspectiva negativa)	-	-
Moody's	Aa3.mx (perspectiva negativa)	Aa3.mx	Perspectiva estable
Fitch Ratings	-	AAmex	Perspectiva estable

Desde 2016, 2017 y 2018 el municipio de Zapopan **cumplió con el 100%** de los aciertos del Índice de Información Presupuestal Municipal, ubicándolo en los **primeros lugares del Ranking** que presenta el Instituto Mexicano para la Competitividad. (Publicado en marzo 2018)

Zapopan obtiene una **mejor calificación** derivado del manejo eficiente de ingresos, manejo eficiente de recursos y buenas prácticas administrativas durante el 2017.



Transformación
del nuevo
Gobierno

Gastos prioritarios en la administración

CONCEPTO	Año 2015	Año 2018	INCREMENTO	% INCREMENTO
SEGURIDAD PÚBLICA (A)	\$42,260,435	\$57,770,382	\$15,509,947	37%
OBRAS PÚBLICAS (B)	\$26,518,997	\$65,256,421	\$38,737,424	146%
SERVICIOS PÚBLICOS (C)	\$12,564,398	\$48,433,893	\$35,869,495	285%
SUB-TOTAL (A+B+C)	\$81,343,830	\$171,460,695	\$90,116,865	111%
PRESUPUESTO TOTAL	\$248,250,986	\$381,478,408	\$133,227,423	54%

* Cifras en dólares

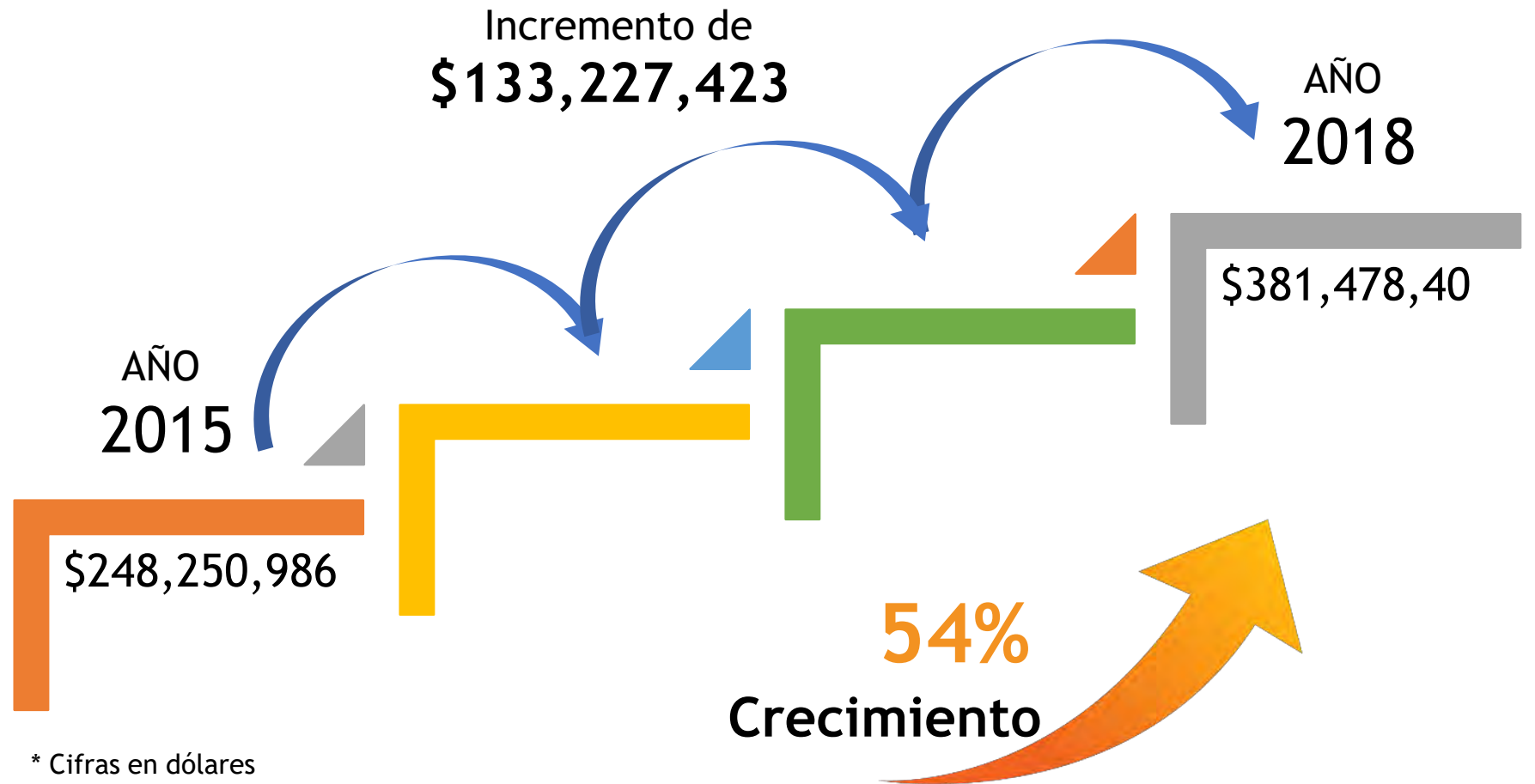


En el 2015 se destinaba el 33% del presupuesto en estos 3 rubros, en 2018 se aumentó este porcentaje a 45%. Pasando de 81,343,830 a 171,460,695 dólares, lo que representa un aumento del 111%.



Resultados de
las reformas de
la Hacienda
Pública

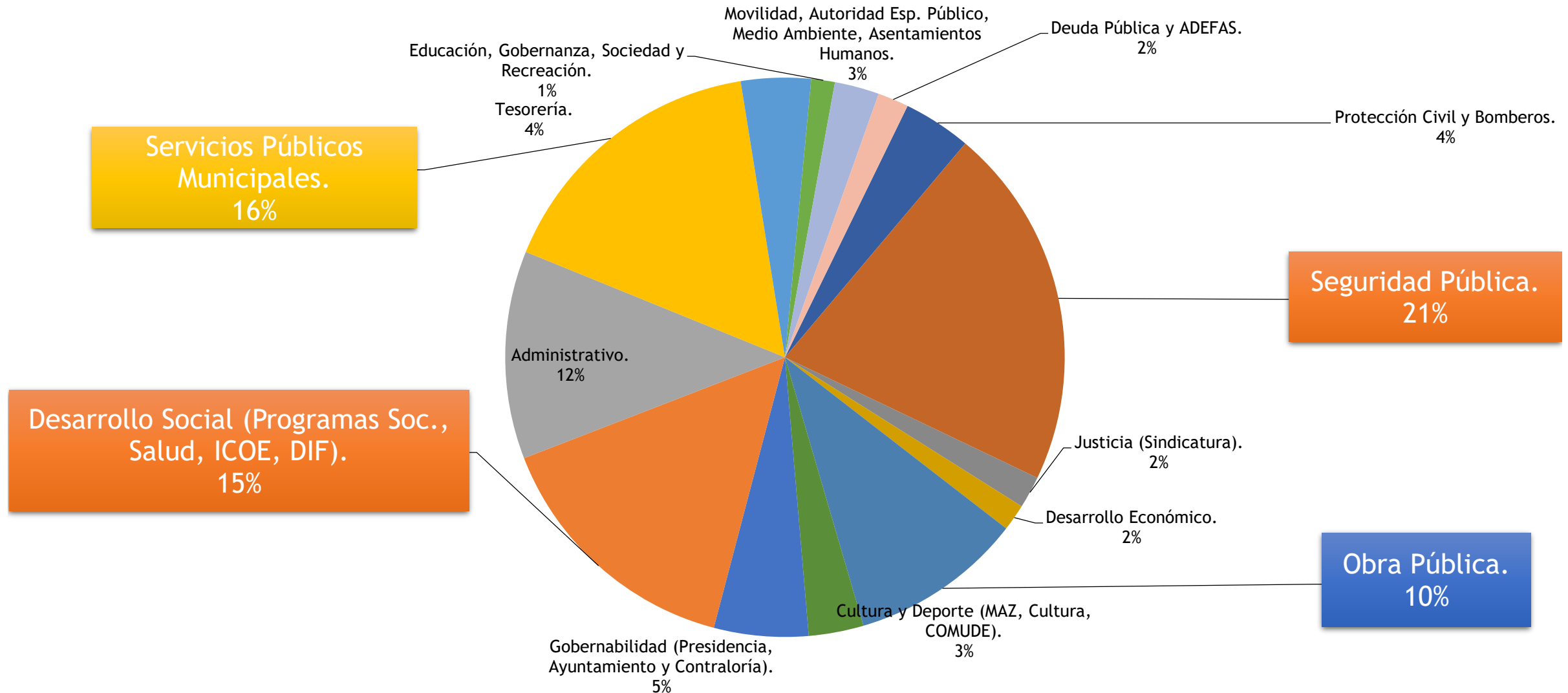
Incremento del presupuesto total (2015-2018)



Resultados de
las reformas de
la Hacienda
Pública

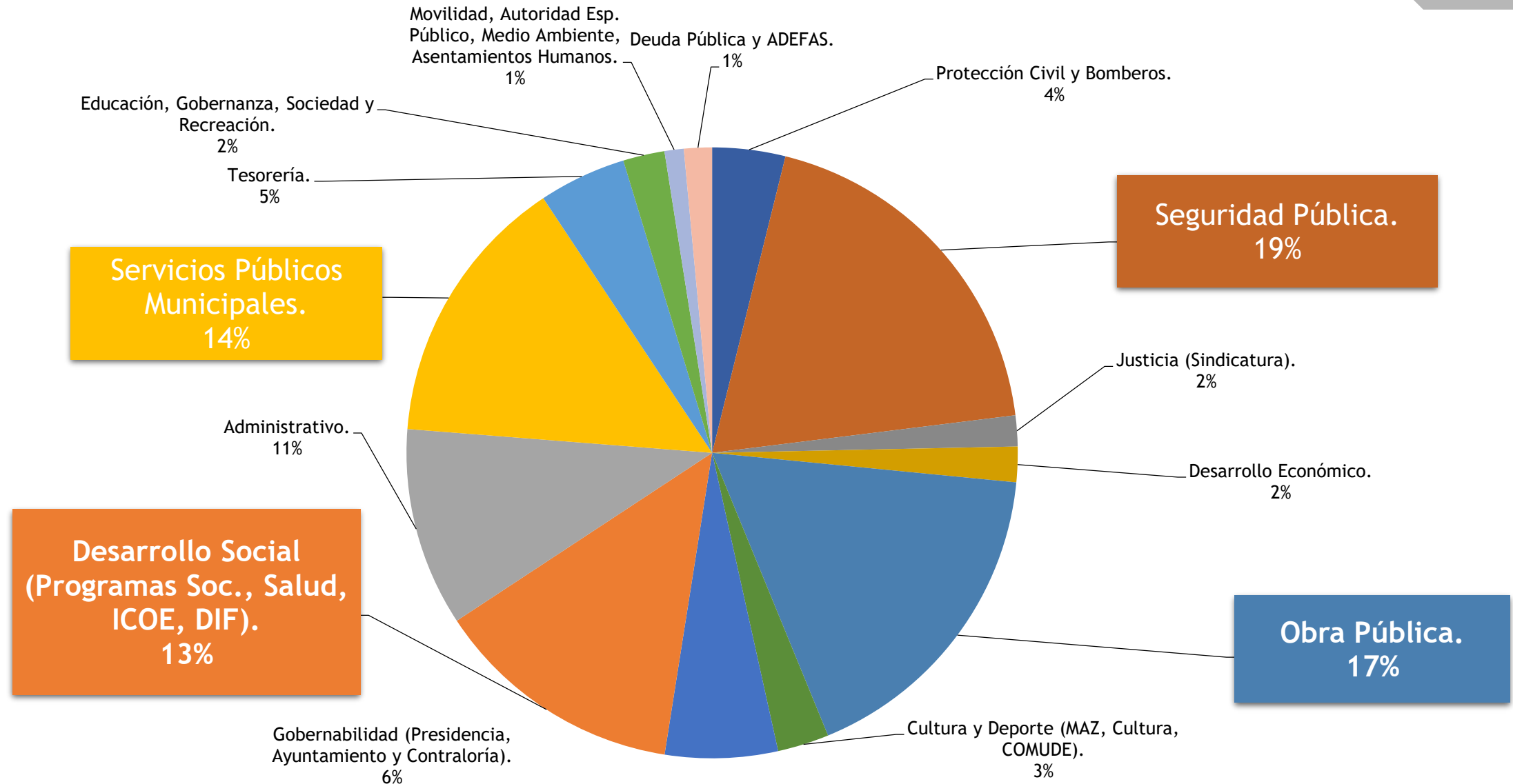
Presupuesto por funciones públicas

AÑO 2017



Presupuesto por funciones públicas

AÑO 2018





DESARROLLO
INFANTIL





REHABILITACIÓN SERVICIOS MÉDICOS



Zapopan

INVERSIÓN TOTAL: \$ 3.87 MDJ.
LONGITUD TOTAL: 152 m.

VIALIDADES INTERVENIDAS:

- 1 Calle Pantéon - longitud 76 m.
- 2 Calle Cofradía - longitud 76 m.

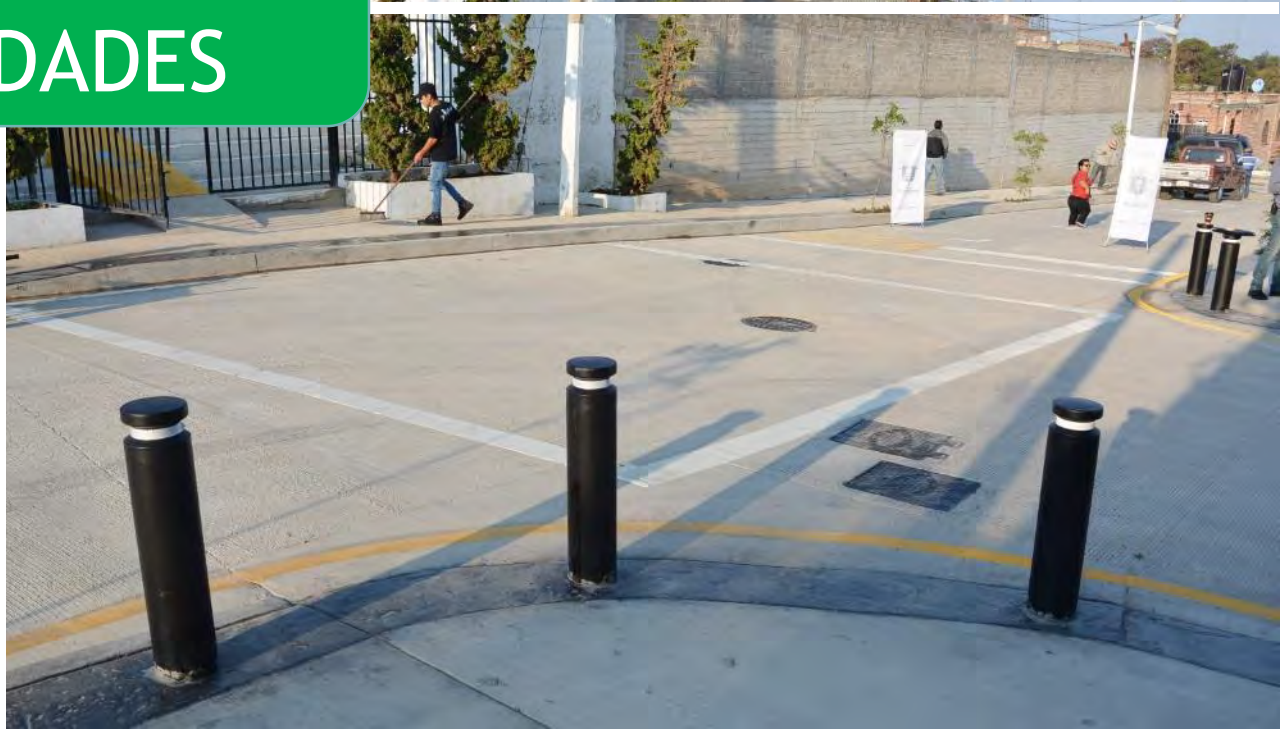
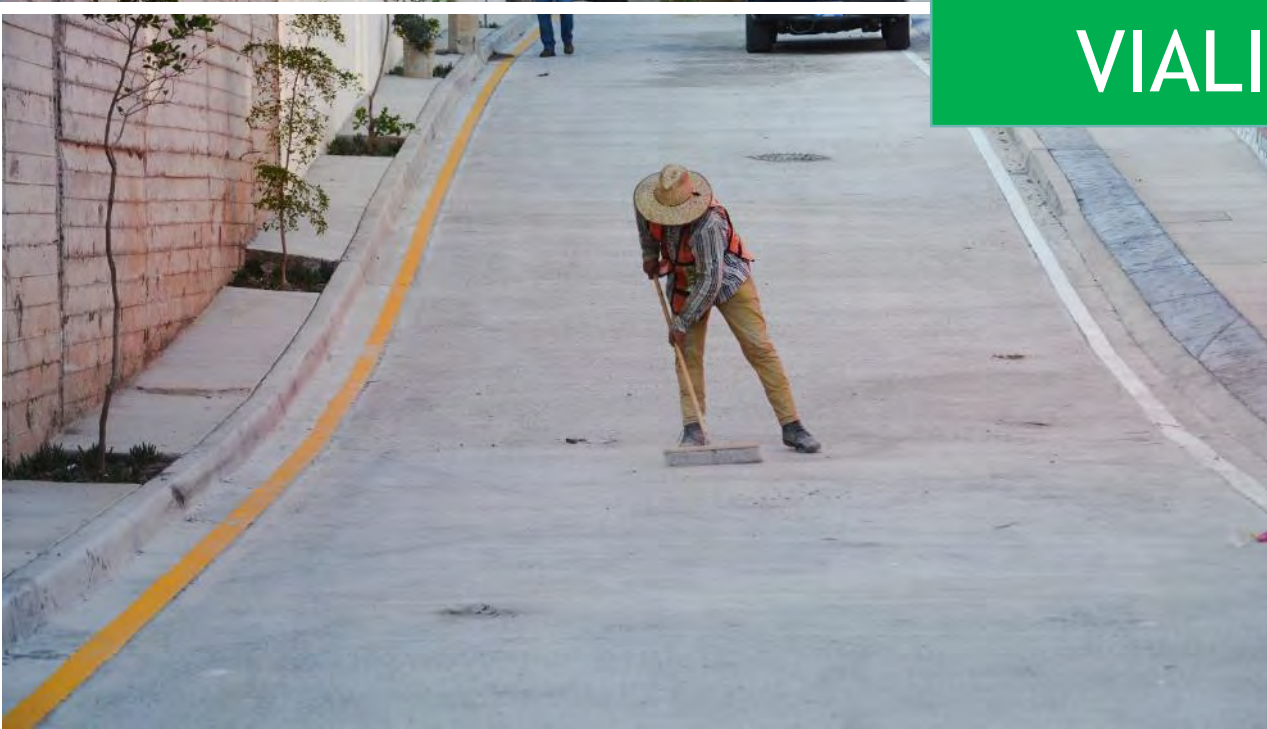
ALCANCES GENERALES:

- Construcción de zonas de aguas pluviales.
- Distribución de áreas de drenaje (cañales).
- Distribución de áreas de estacionamiento.
- Pisos de concreto.
- Bordes de macadamizado.
- Malla de acero.
- Accesorios pluviales.
- Instalación de protecciones (baldosas M40).
- Geotextiles.
- Escaleras.
- Construcción de baldosas acústicas.
- Iluminación.
- Señalización vial.

PAVIMENTACIÓN DE VIALIDADES EN LOC. VENTA DEL ASTILLERO. CALLE PANTEÓN Y CALLE COFRADÍA.



PAVIMENTACIÓN VIALIDADES





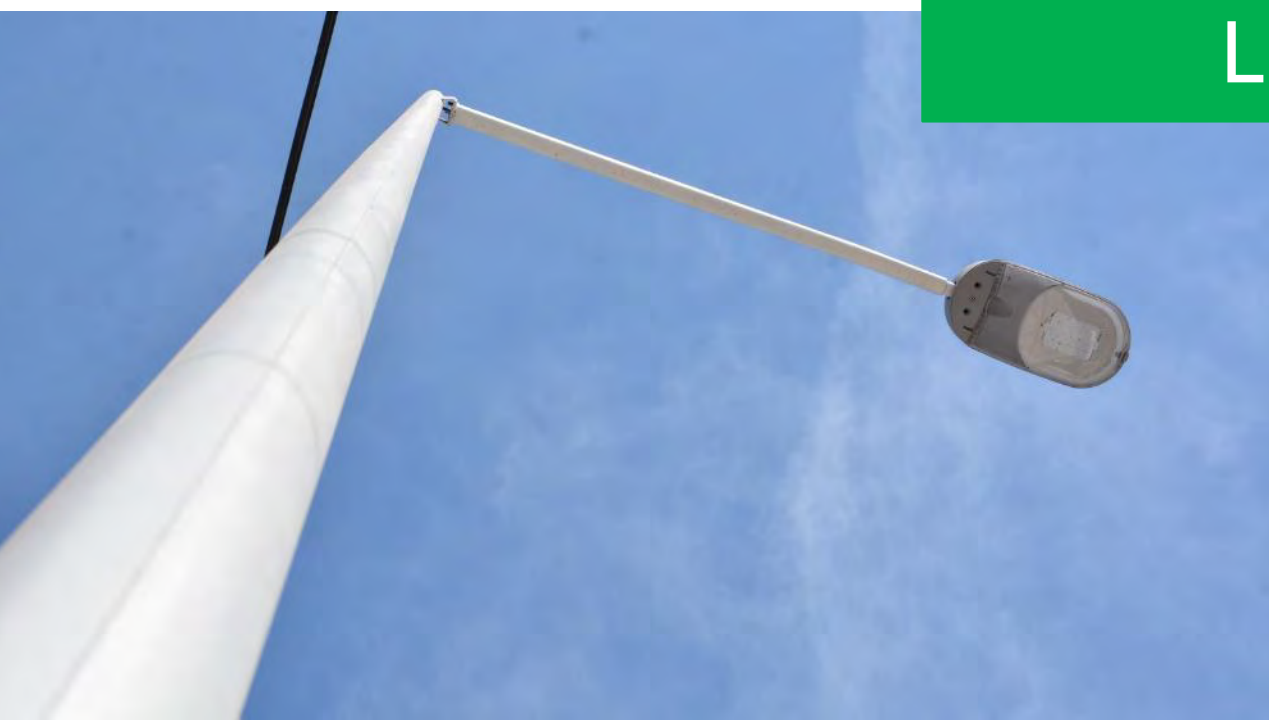
VIALIDADES CON
BANQUETAS
UNIVERSALES





INNOVACIÓN
TECNOLÓGICA





ILUMINACIÓN LED



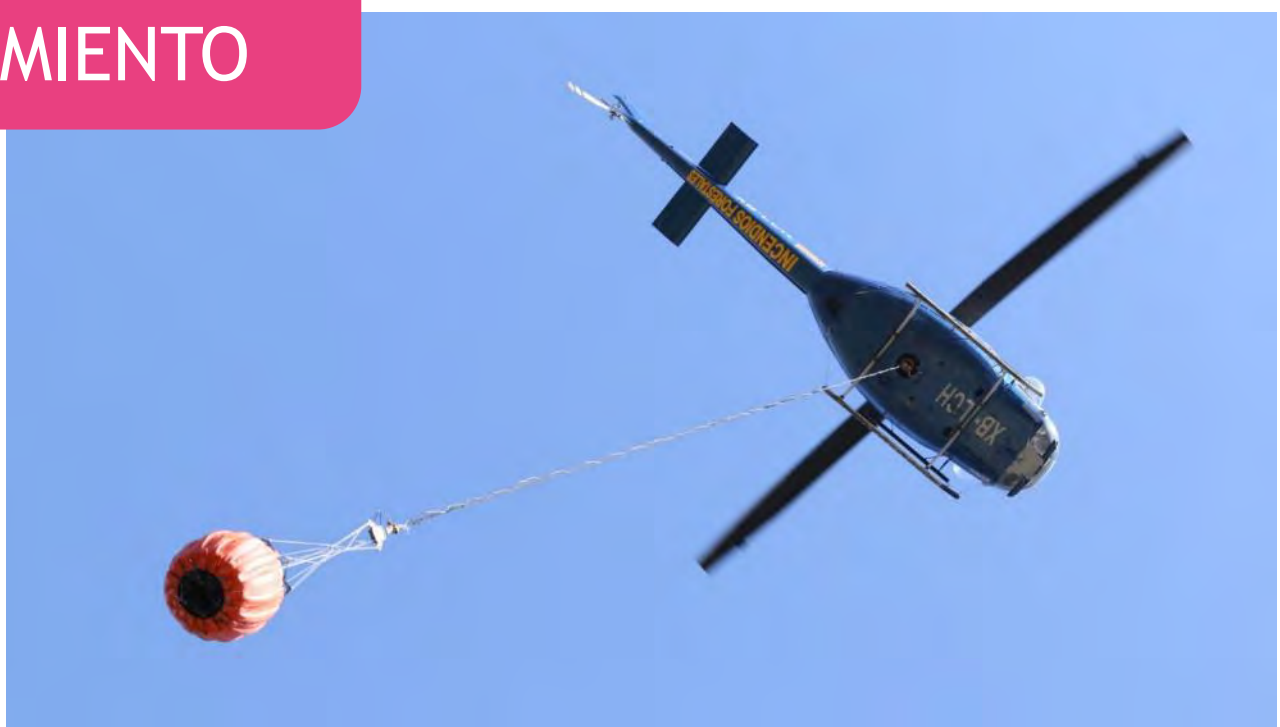


MEJORAS
A LA SEGURIDAD





INFRAESTRUCTURA Y EQUIPAMIENTO





BACHEO





CULTURA
MÓVIL





RECUPERACIÓN
ESPACIOS PÚBLICOS



CISZ



Retos Presupuestales

- Implementar políticas públicas para **reducir la brecha de desigualdad** en el municipio:
 - Infraestructura productiva y competitiva: Vialidades, apoyo para emprendedores, centros de innovación y comunitarios, cultura.
 - Infraestructura básica y combate a la pobreza: Centros comunitarios, becas, pavimentación, alumbrado, parques, etc.



Retos



Retos Presupuestales

Financiar los **proyectos catalizadores** alineados con la Estrategia Urbana 2030 Zapopan ONU-Habitat.



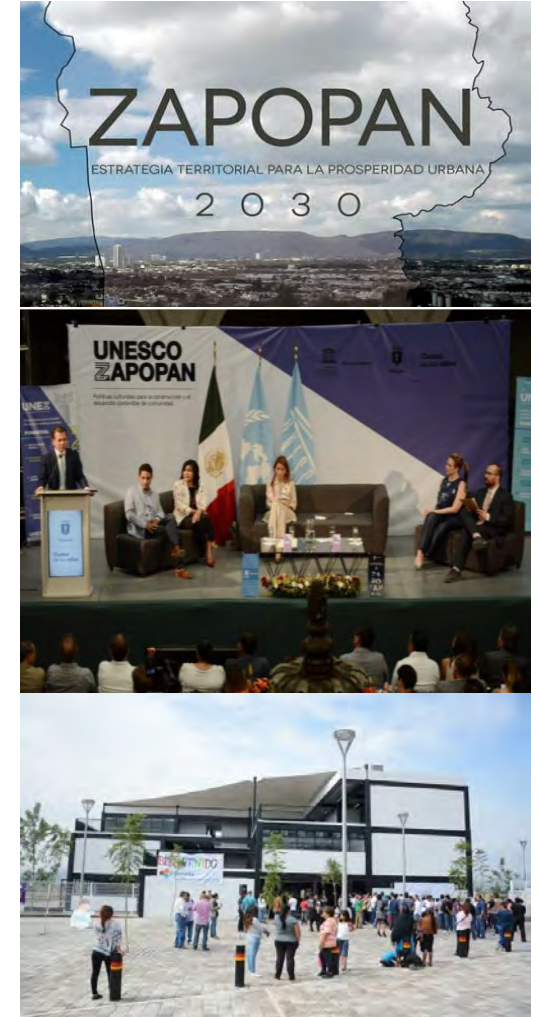
Retos

Avances de los proyectos ONU-HABITAT

- En abril de 2016 se presentó la **Estrategia Territorial para la Prosperidad Zapopan 2030**. El documento se integra de un diagnóstico del municipio y una estrategia territorial basada en infraestructura, productividad, equidad, calidad de vida y sustentabilidad.
- Los **Centros Comunitarios Colmena** son ejemplos tangibles de las sugerencias dadas a través de la Estrategia Territorial Zapopan 2030. Estos se encuentran ubicados en zonas de alta marginación de la ciudad.
- **Cultura:** Estrategia municipal para la definición de una política cultural, alineado a la agenda 2030 de la ONU: cuatro conservatorios y un Foro Internacional.



Retos



Retos Presupuestales



- Consolidar el Sistema de Presupuesto Basado en Resultados y Evaluación de Desempeño.
- Alinear los ingresos durante el ciclo económico para reducir la vulnerabilidad en el presupuesto público a lo largo del tiempo. (sostenibilidad fiscal)



Retos



Ciudad
de los niños

¡GRACIAS **TOTALES!**



Mtro. Luis García Sotelo
Tesorero Municipal



@LuisGarciaSot



luis.garcia@zapopan.gob.mx