

Los desafíos de las políticas  
públicas en el marco de la  
Agenda 2030

# Panorama fiscal de los finanzas subnacionales y desafíos de la política fiscal intergubernamental

Juan Pablo Jiménez  
División de Desarrollo Económico  
Comisión Económica para América Latina y el Caribe  
VI Encuentro Iberoamericano de  
Coordinación Fiscal Intergubernamental  
Junio 2018, Buenos Aires



NACIONES UNIDAS

CEPAL

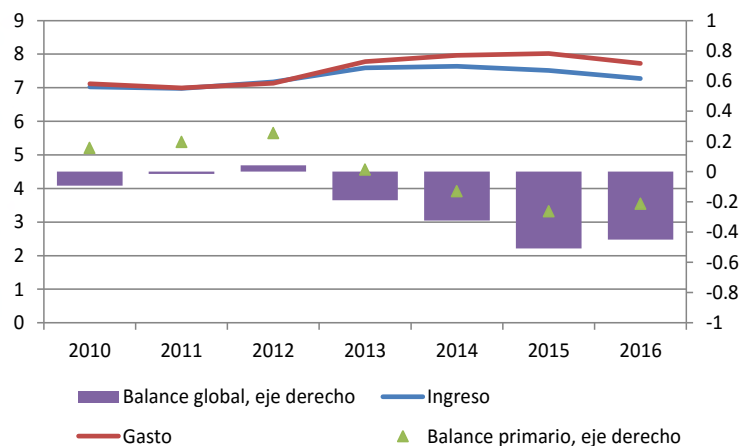


# Principales rasgos de la dinámica fiscal subnacional

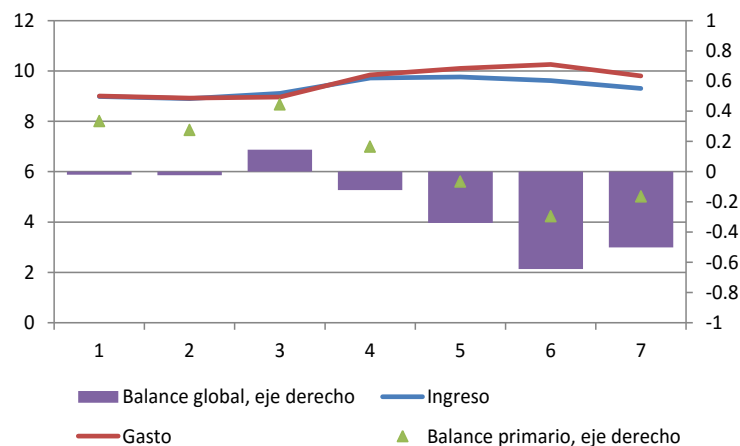
- Los gobiernos subnacionales están consolidando sus cuentas fiscales, en línea con el nuevo contexto macro
- Esta disminución en los déficits fiscales se basa fundamentalmente en una baja del gasto público subnacional
- En forma generalizada, los gobiernos subnacionales mantienen débiles capacidades fiscales para aumentar sus ingresos propios
- En lo que respecta a la composición del gasto, predomina el peso del gasto corriente por sobre la inversión
- Si bien la deuda se mantiene baja, ha tenido un importante repunte después de más de una década de caída

# Los GSN están consolidando sus cuentas fiscales, en línea con el nuevo contexto macro

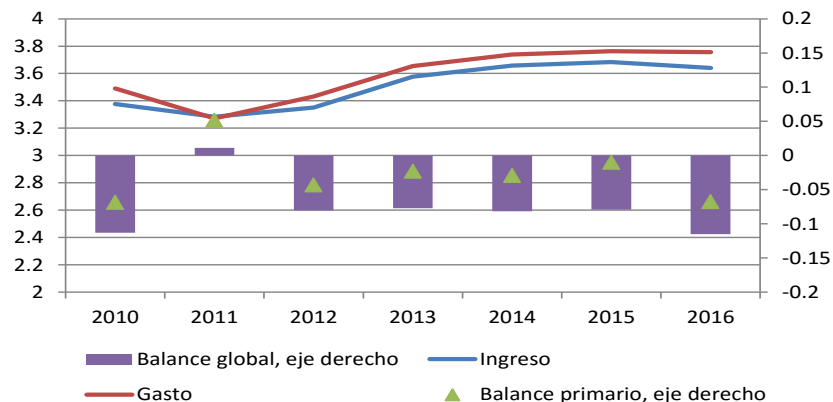
## a) Gobiernos subnacionales



## b) Gobiernos intermedios



## c) Gobiernos locales



Fuente: elaboración con cifras oficiales de la CEPAL.

# Los GSN están consolidando sus cuentas fiscales, en línea con el nuevo contexto macro

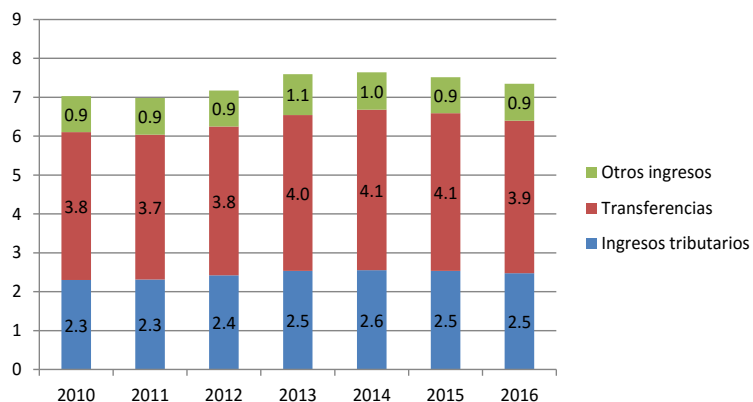
## Resultados fiscales por país, en porcentaje del PIB

País	Gobierno	2015				2016			
		Ingreso	Gasto	Balance primario	Balance global	Ingreso	Gasto	Balance primario	Balance global
Argentina	Intermedio	15.2	15.9	-0.4	-0.7	15.3	15.9	-0.3	-0.6
	Local	3.5	3.6	-0.1	-0.1	...	...	...	...
Bolivia	Intermedio	11.7	12.8	-1.1	-1.2	9.8	11.4	-1.5	-1.6
Brasil	Intermedio	10.9	13.3	-0.9	-2.4	11.2	13.3	-0.8	-2.0
	Local	8.8	8.5	0.5	0.2	9.0	8.6	0.5	0.4
Chile	Local	3.6	3.5	0.1	0.1	3.7	3.7	0.1	0.1
Colombia	Intermedio	11.3	12.2	-0.8	-0.8	10.5	10.7	0.0	-0.1
Costa Rica	Local	1.1	1.2	-0.1	-0.1	1.1	1.3	-0.1	-0.1
Ecuador	Intermedio	5.0	4.2	0.8	0.8	5.1	4.1	1.0	1.0
Mexico	Intermedio	10.2	10.4	0.2	-0.2	10.1	10.2	0.2	-0.2
	Local	2.0	2.0	0.1	0.0	1.6	1.5	0.1	0.0
Perú	Local	3.1	3.7	-0.6	-0.6	2.8	3.7	-0.9	-0.9
Uruguay	Intermedio	3.0	3.1	0.1	0.0	3.1	3.1	0.2	0.0

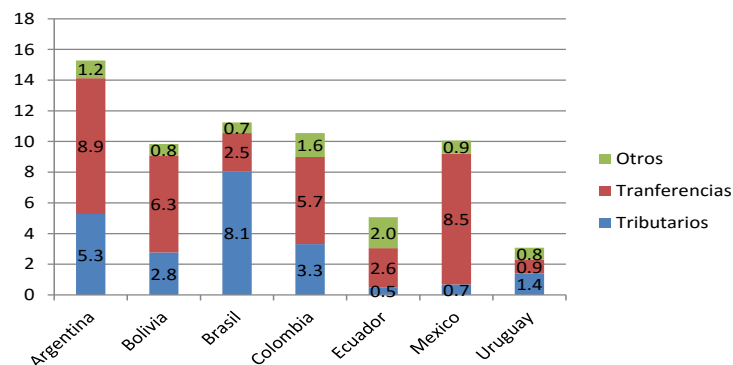
Fuente: elaboración con cifras oficiales de la CEPAL.

# Los GSN mantienen débiles capacidades fiscales para aumentar sus ingresos propios

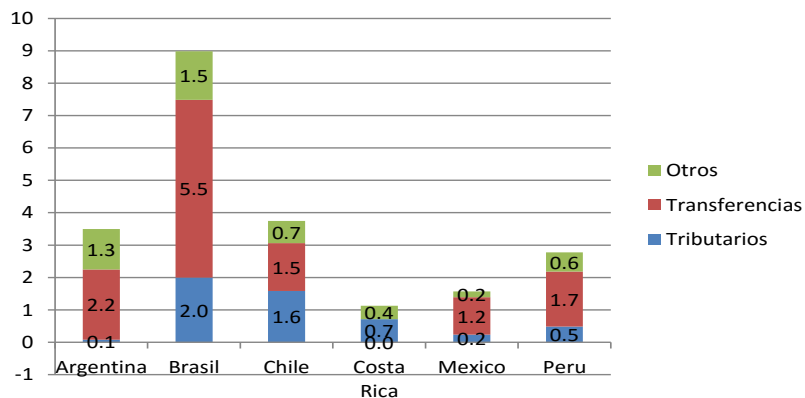
## a) Gobiernos subnacionales



## b) Gobiernos intermedios



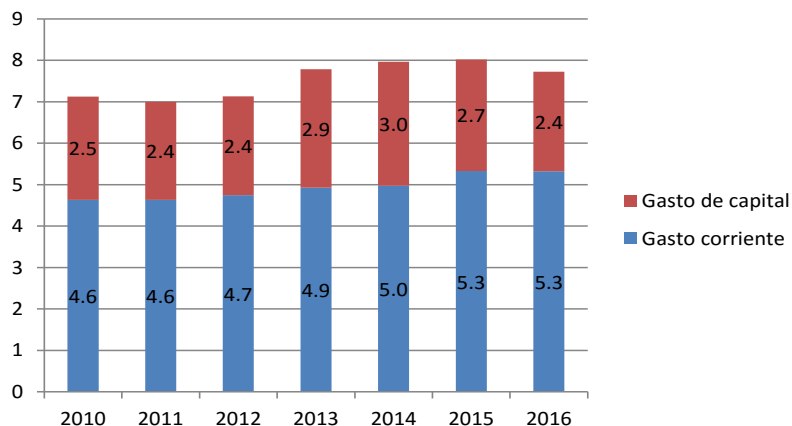
## c) Gobiernos locales



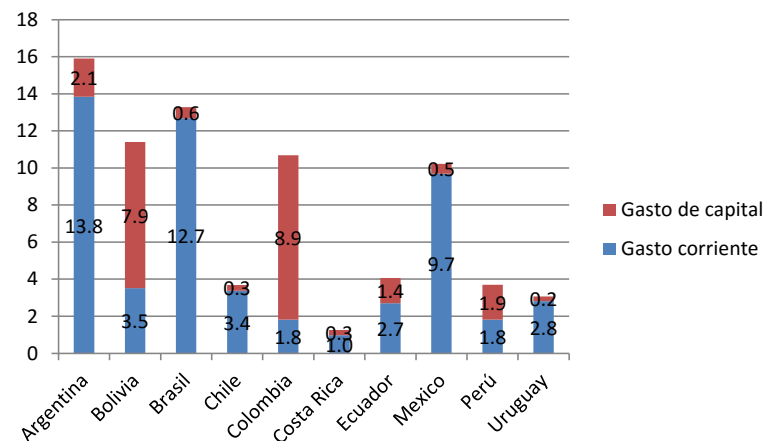
Fuente: elaboración con cifras oficiales de la CEPAL.

# Impera el peso del gasto corriente por sobre la inversión

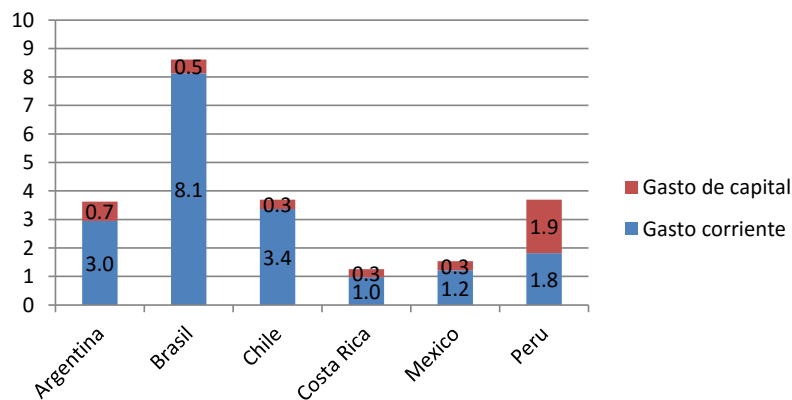
## a) Gobiernos subnacionales



## b) Gobiernos intermedios



## c) Gobiernos locales

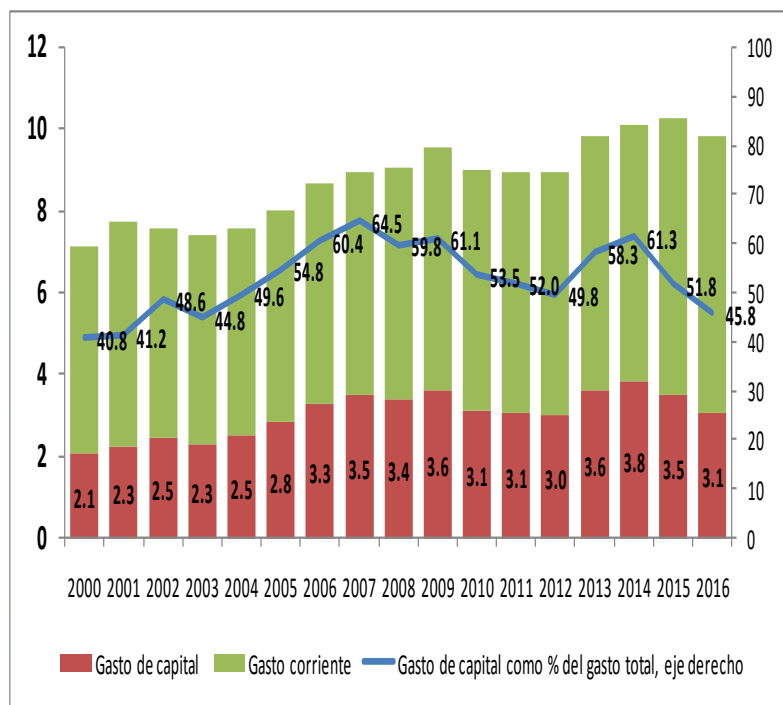


Fuente: elaboración con cifras oficiales de la CEPAL.

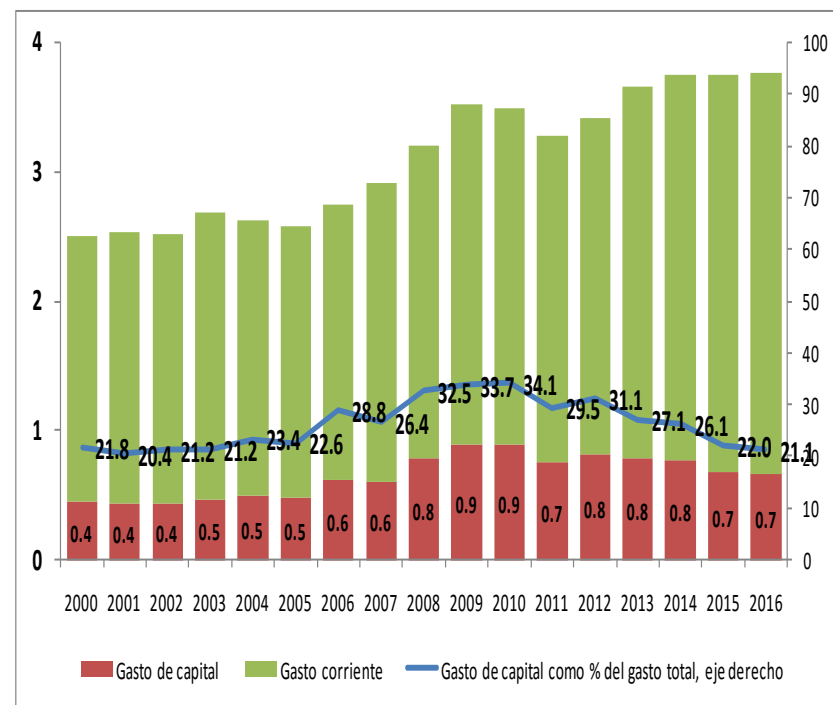
# En una mirada de mediano plazo, luego de un significativo aumento, se registra una caída en el gasto en capital llevado adelante por los gobiernos subnacionales

América Latina : composición del gasto total  
(En porcentaje del PIB y del gasto total)

## Gobiernos intermedios



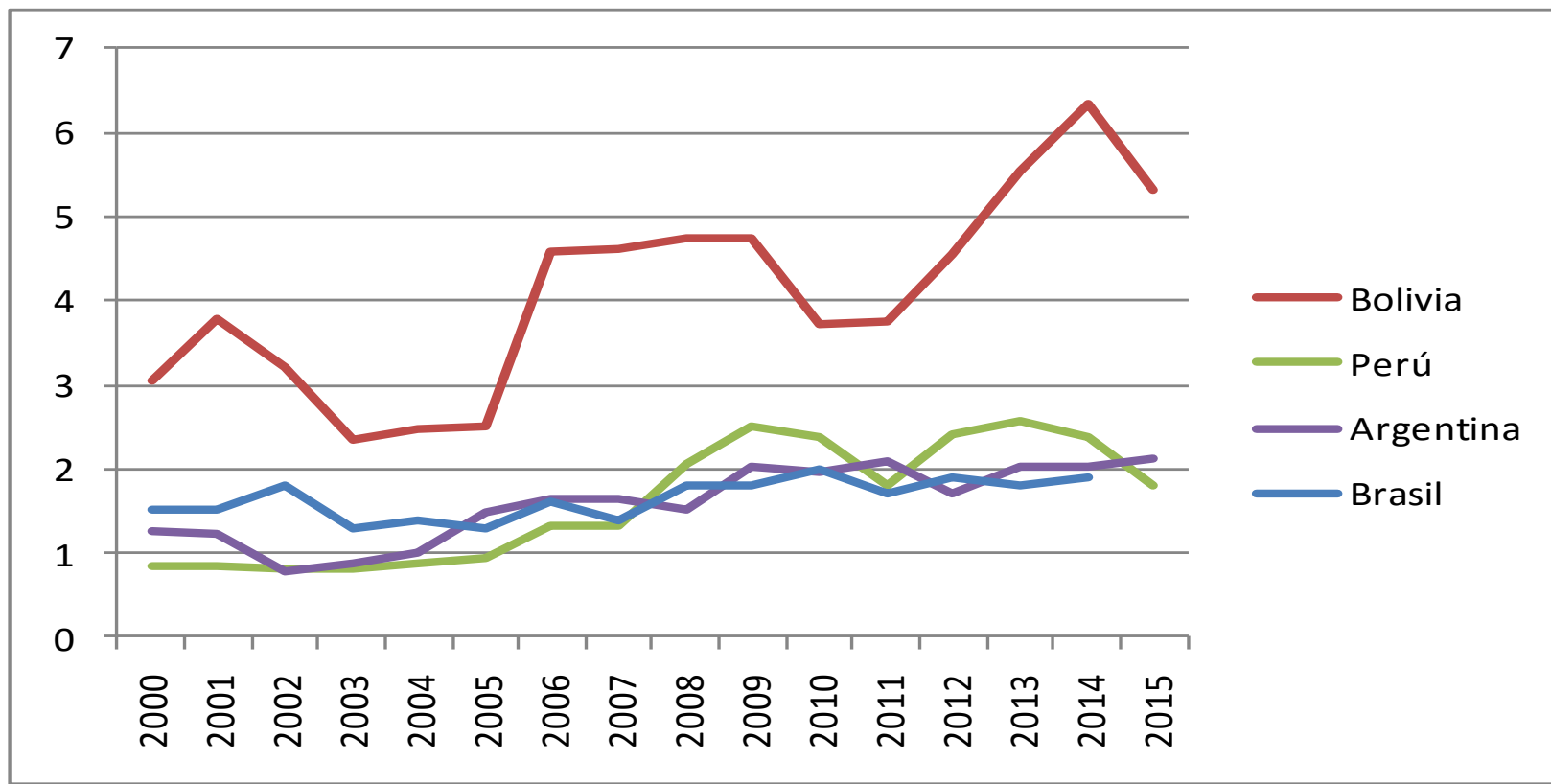
## Gobiernos locales



Fuente: elaboración con cifras oficiales de la CEPAL.

# Desagregado por países, se pueden dividir en dos grupos: aquellos países más descentralizados donde la inversión pública SN es mayor al 2% del PIB

Evolución del gasto total en inversión pública de los GSN's  
(En porcentaje del PIB)

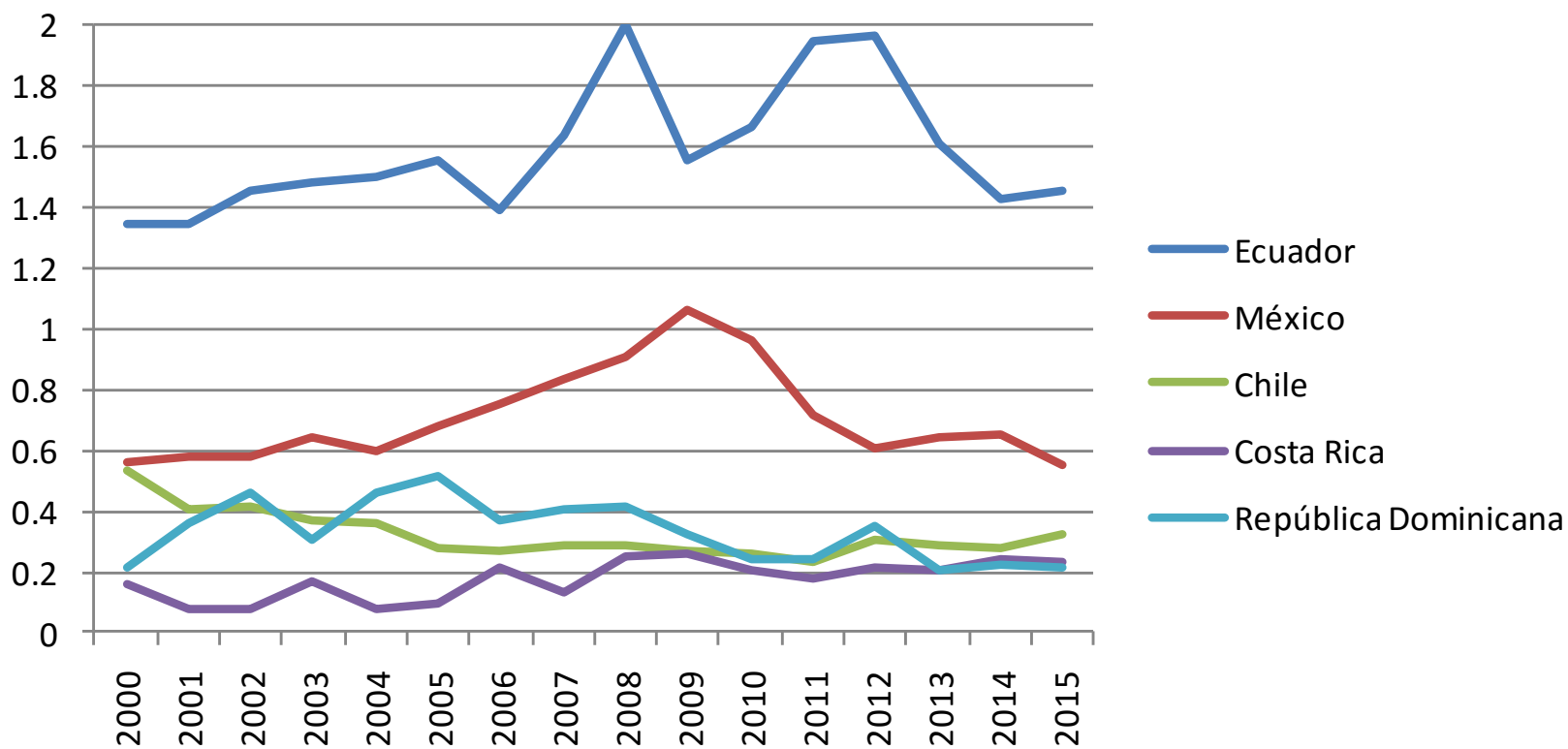


Fuente: elaboración con cifras oficiales de la CEPAL (Panorama Fiscal, 2017).



# Desagregado por países, se pueden dividir en dos grupos: aquellos países más descentralizados donde la inversión pública SN es menor al 2% del PIB

## Evolución del gasto total en inversión pública de los GSN's (En porcentaje del PIB)

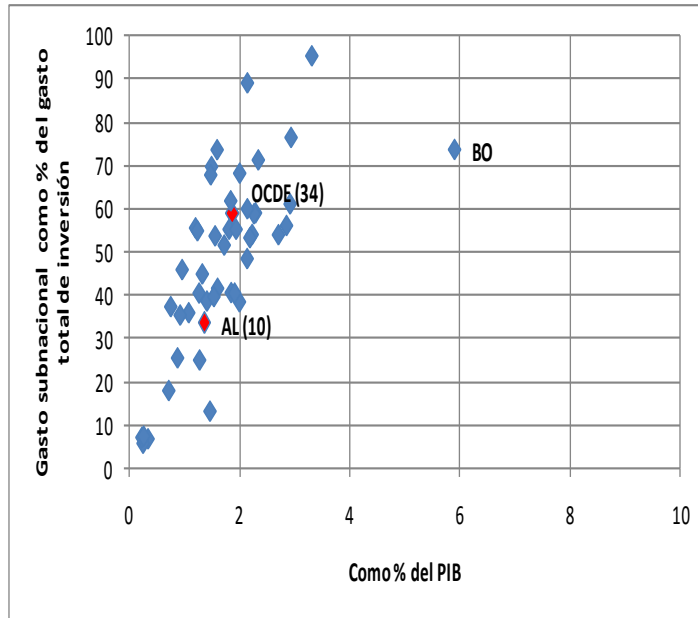


Fuente: elaboración con cifras oficiales de la CEPAL (Panorama Fiscal, 2017).

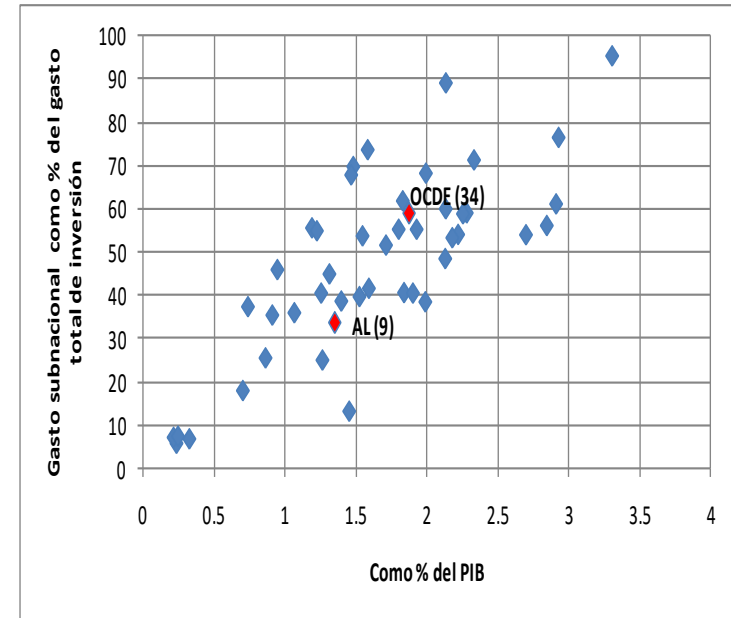
# En terminos comparados, el peso del gasto subnacional en inversión, tanto en porcentaje del PIB como en porcentaje del gasto en inversión, es claramente menor al de los países de la OCDE

**América Latina (10 países): Inversión subnacional**  
**(En porcentaje del PIB y el porcentaje del gasto total en inversión)**

**a) Con Bolivia**



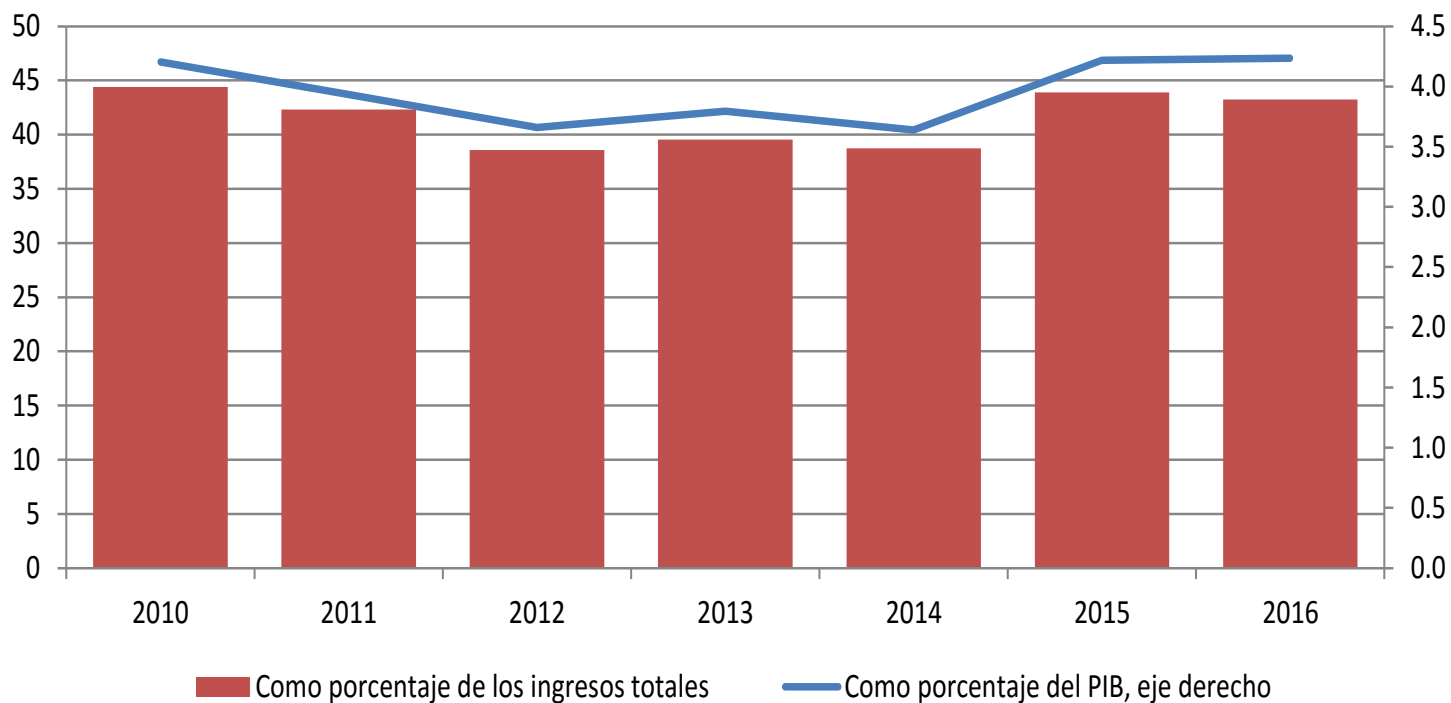
**b) Sin Bolivia**



Fuente: elaboración sobre la base de Ter Minassian (2018) y cifras oficiales de la CEPAL.

# Si bien la deuda se mantiene baja, ha tenido un importante repunte despues de más de una década de caída

## Deuda pública subnacional en porcentaje del PIB



Fuente: elaboración con cifras oficiales de la CEPAL.

# Gran parte de la deuda de los GSN se mantiene dentro de la frontera del sector publico

## Composición de la deuda por país, en porcentaje del PIB

Acreeedor	Argentina	Brasil	Ecuador	Mexico	Peru
Con el sector publico	1.5	7.9	0.6	0.5	0.5
Con el sector privado y emisiones de deuda	0.2	1.5	0.2	1.7	0.0
Emisiones de bonos	3.4	0.0	0.0	0.4	0.0
Externa	0.6	1.6	0.4	0.0	0.0
<b>Total</b>	<b>5.7</b>	<b>10.9</b>	<b>1.3</b>	<b>2.6</b>	<b>0.6</b>

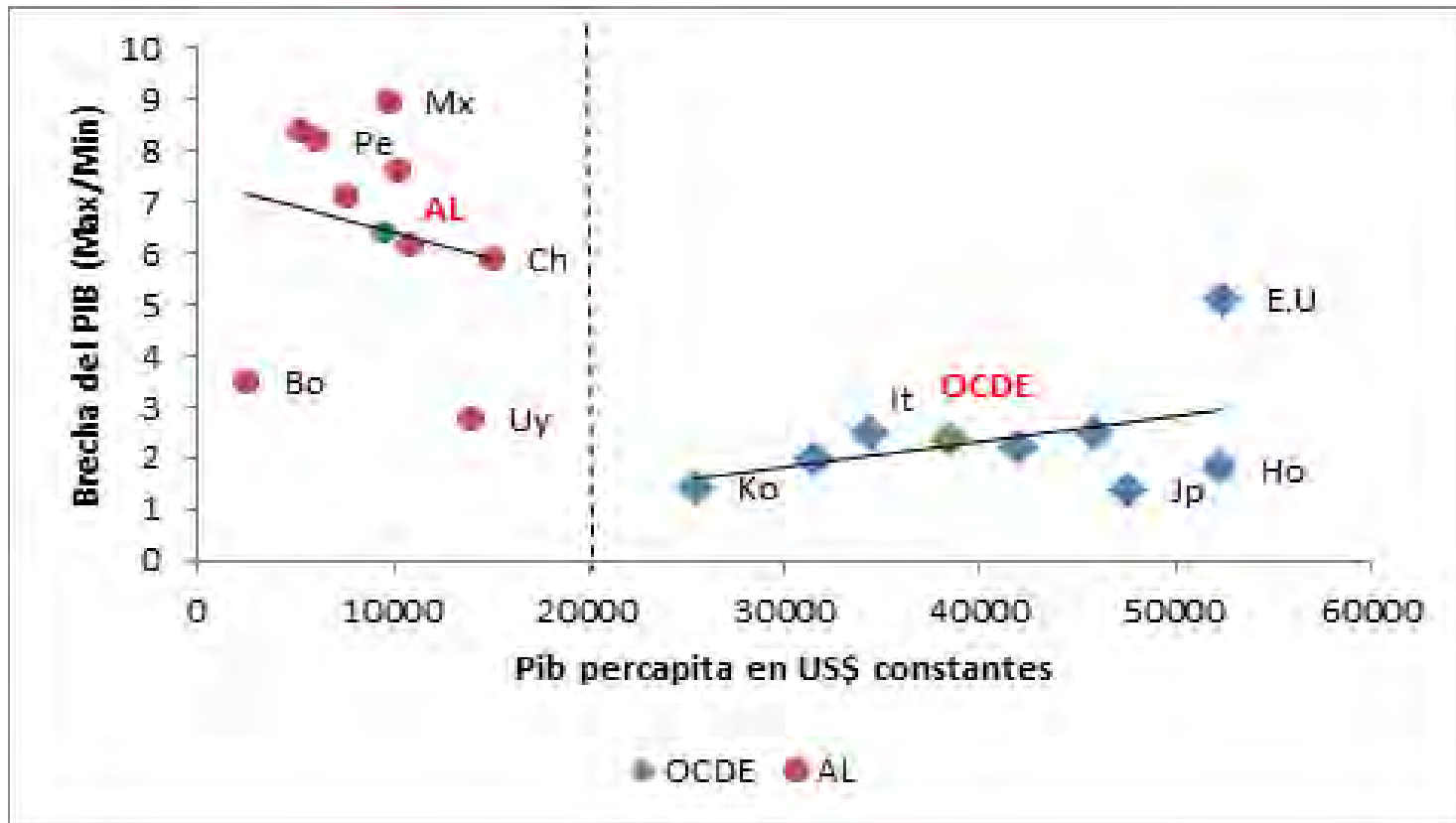
Fuente: elaboración con cifras oficiales de la CEPAL.

# Principales desafíos de las relaciones fiscales intergubernamentales

- Recuperación del espacio fiscal
- Coordinación tributaria
- Atender las crecientes responsabilidades subnacionales
  - Gasto en infraestructura e inversión pública
- Atenuar altas disparidades territoriales

# Alta desigualdad territorial, medida por las brechas entre las regiones mas ricas y mas pobres

América Latina y OCDE : brecha del PIB y pib per cápita



Fuente: elaboración con cifras oficiales de la CEPAL.

# **Panorama fiscal de los finanzas subnacionales y desafíos de la política fiscal intergubernamental**

Juan Pablo Jiménez

División de Desarrollo Económico

Comisión Económica para América Latina y el Caribe

VI Encuentro Iberoamericano de Coordinación Fiscal Intergubernamental

Junio 2018, Buenos Aires