

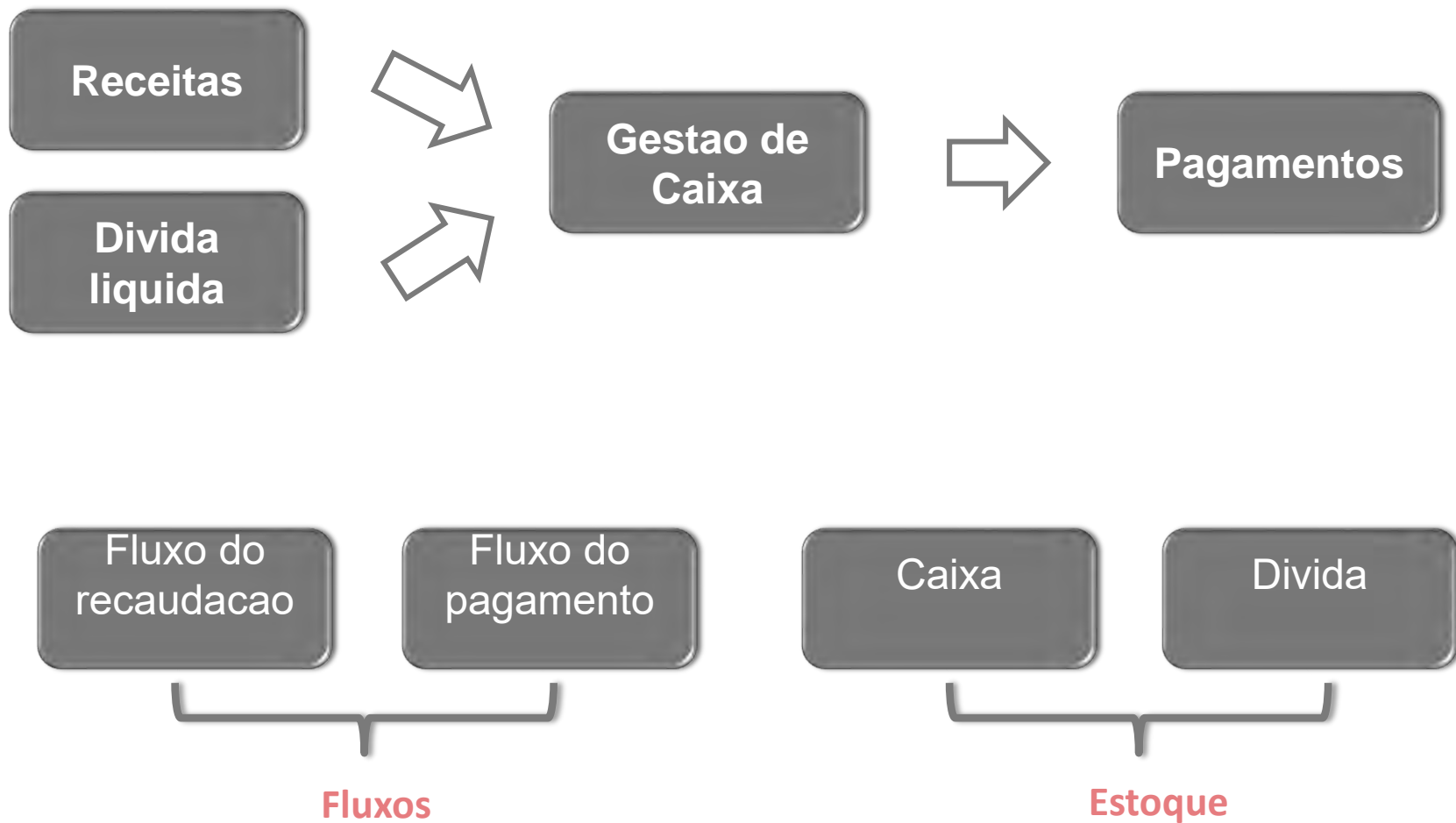
MODELOS DO TESOURARIA GOVERNAMENTAL (ORGANIZAÇÃO E FUNCIONAMENTO)

Arturo Herrera
Sector Manager, Public Sector Unit
World Bank
April 2014

AGENDA

- Funções principais da tesouraria
- Tesouro o orçamento
- Gestão de caixa

1. FUNÇÕES DA TESOURARIA

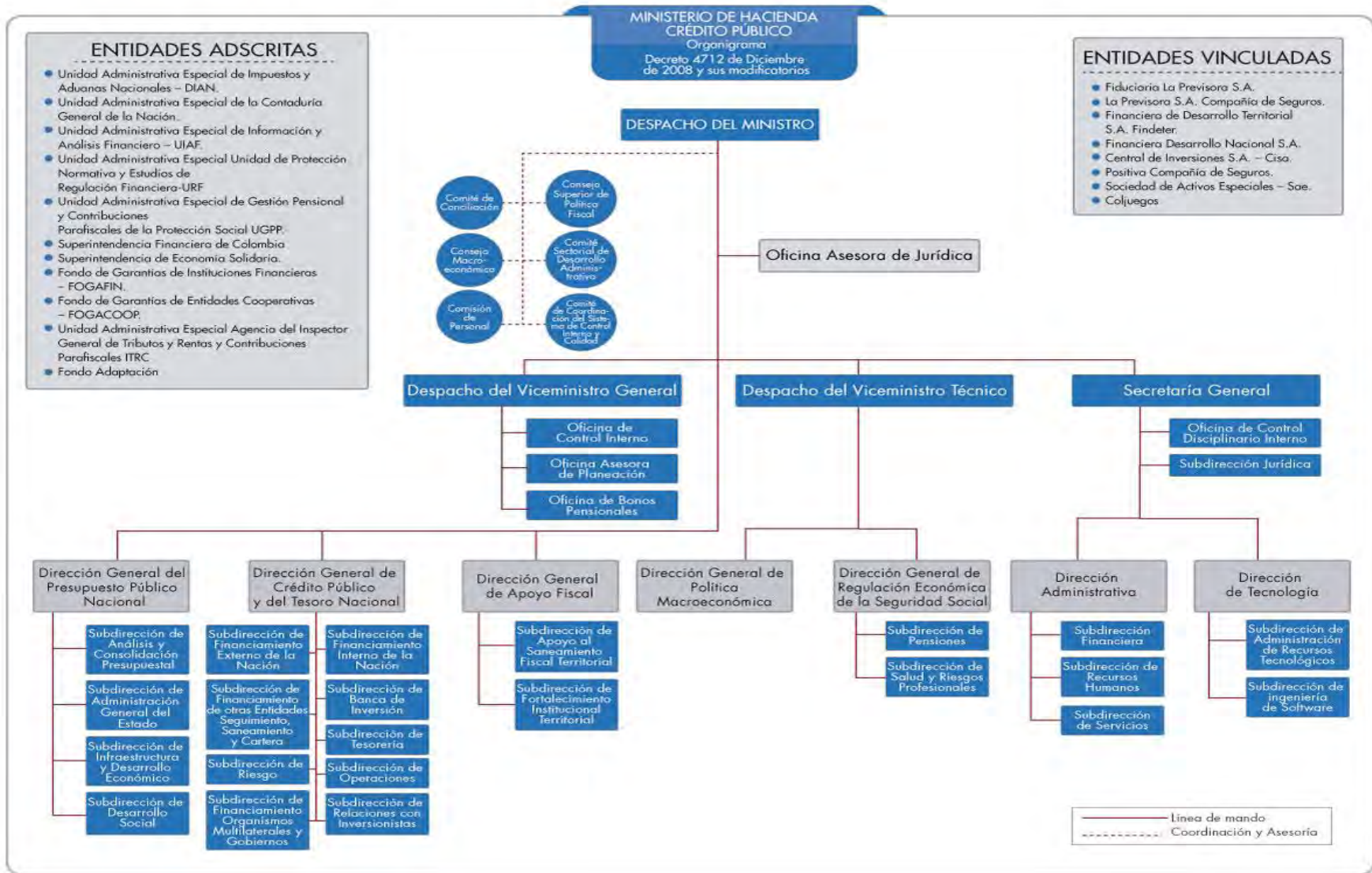


DOS MODELOS PRINCIPAIS EM AMERICA LATINA

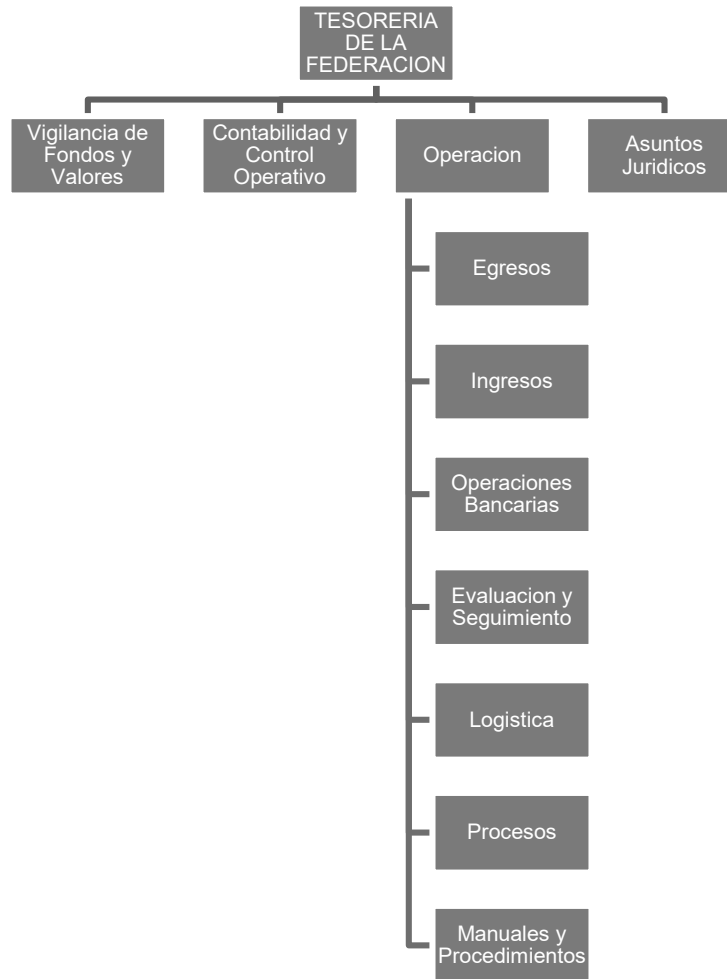


- a) Modelo com gestão de dívida
- b) Modelo de tesouraria sem dívida

MINISTERIO DE HACIENDA Y CREDITO PUBLICO DE COLOMBIA – DIRECCION GENERAL DE CREDITO PUBLICO Y DEL TESORO NACIONAL



SECRETARIA DE HACIENDA Y CREDITO PUBLICO DE MEXICO – TESORERIA DE LA FEDERACION



DOS MODELOS PRINCIPAIS EM AMÉRICA LATINA



O modelo sem dívida:

- Desafio de coordenação entre tesouro e departamento de dívida
- Ao nível nacional pode-se contrair uma dívida líquida superior ao déficit

TESOURO E ORÇAMENTO

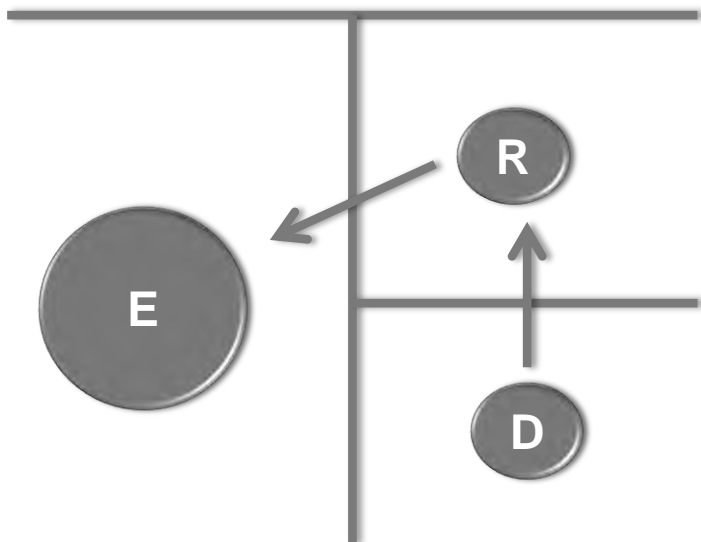
- Cada transação orçamentaria tem um espelho do lado financeiro
- Que implica, em princípio, que existe uma operação financeira no tesouro para cada operação orçamentaria
- Por isso, da forma em que orçamento é formulado condiciona a forma de operação do tesouro

TESOURO E ORÇAMENTO

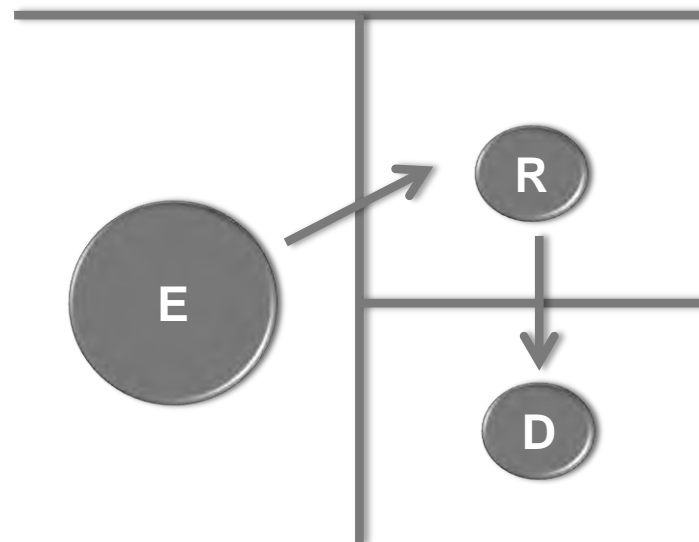


TESOURO E ORÇAMENTO

Em um orçamento adequadamente formulado, os ajustes são feitos ao nível do orçamento



Em um orçamento inadequadamente formulado, os ajustes são feitos no Tesouro.



COMO SE DA O AJUSTE

Quando o orçamento não é realista, o Tesouro tem que intervir

Receitas



Dotacao Orcamentaria



Despesas



Pagamentos



Tesouro necessita ajustar

COMO SE DA O AJUSTE

- Tesouro autoriza compromissos (Colômbia)
- Junta Orcamentaria(Brasil)

GESTAO DE CAIXA

A nível nacional e problema e relativamente simples:

- Em alguns países as disponibilidades de caixa são, por lei, investidos no Banco Central (Paraguai)
- Em outros, as implicações macroeconômicas e da política monetária requerem que os investimentos sejam realizados no Banco Central

GESTAO DE CAIXA

Mais a nível subnacional (Estados, províncias, etc.) das restrições são distintas:

- Os governos subnacionais não tem suas contas no Banco Central
- Isso requer que se tenha uma gestão explícita dos riscos em relação aos ativos. E requer a criação de um comitê de investimentos

DESAFIOS ATUAL É DAS TESOURARIAS



- Estrutura: Inclusão o não de da dívida do tesouro
- Responsabilidades: formulação orçamentaria condiciona a forma de operação do tesouro
- Riscos: Gestão ativa do caixa com gestão explícita dos riscos